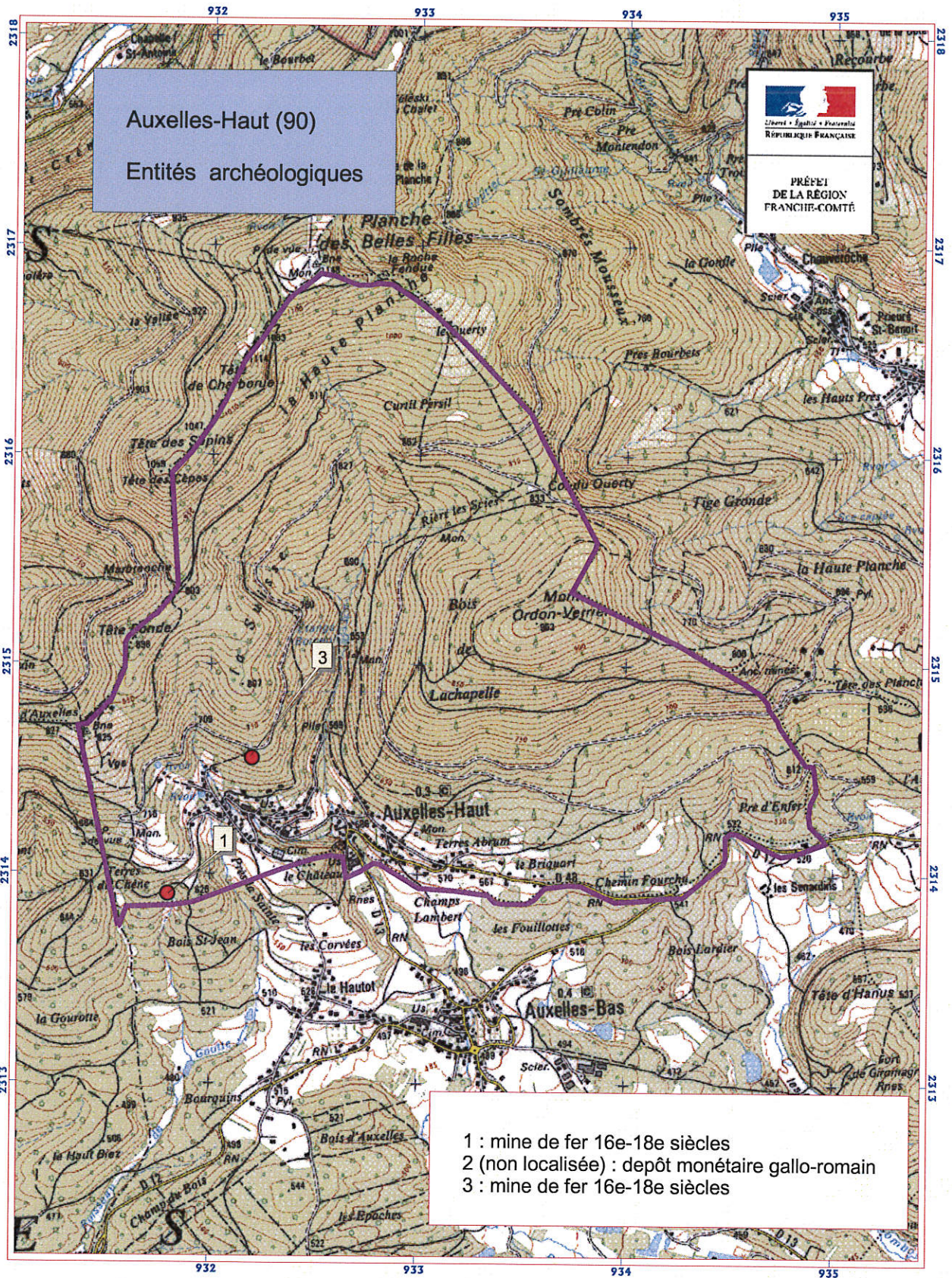


Auxelles-Bas (90)
Entités archéologiques

- 1 : médiéval château
- 2 : 12e siècle église
- 3 : 16e-18e siècles mine de fer
- 4 : 16e-18e siècles mine

Direction régionale des affaires culturelles, service de l'archéologie
7, rue Charles NODJER, 25043 BESANCON CEDEX. Mise à jour le 21.01.2015

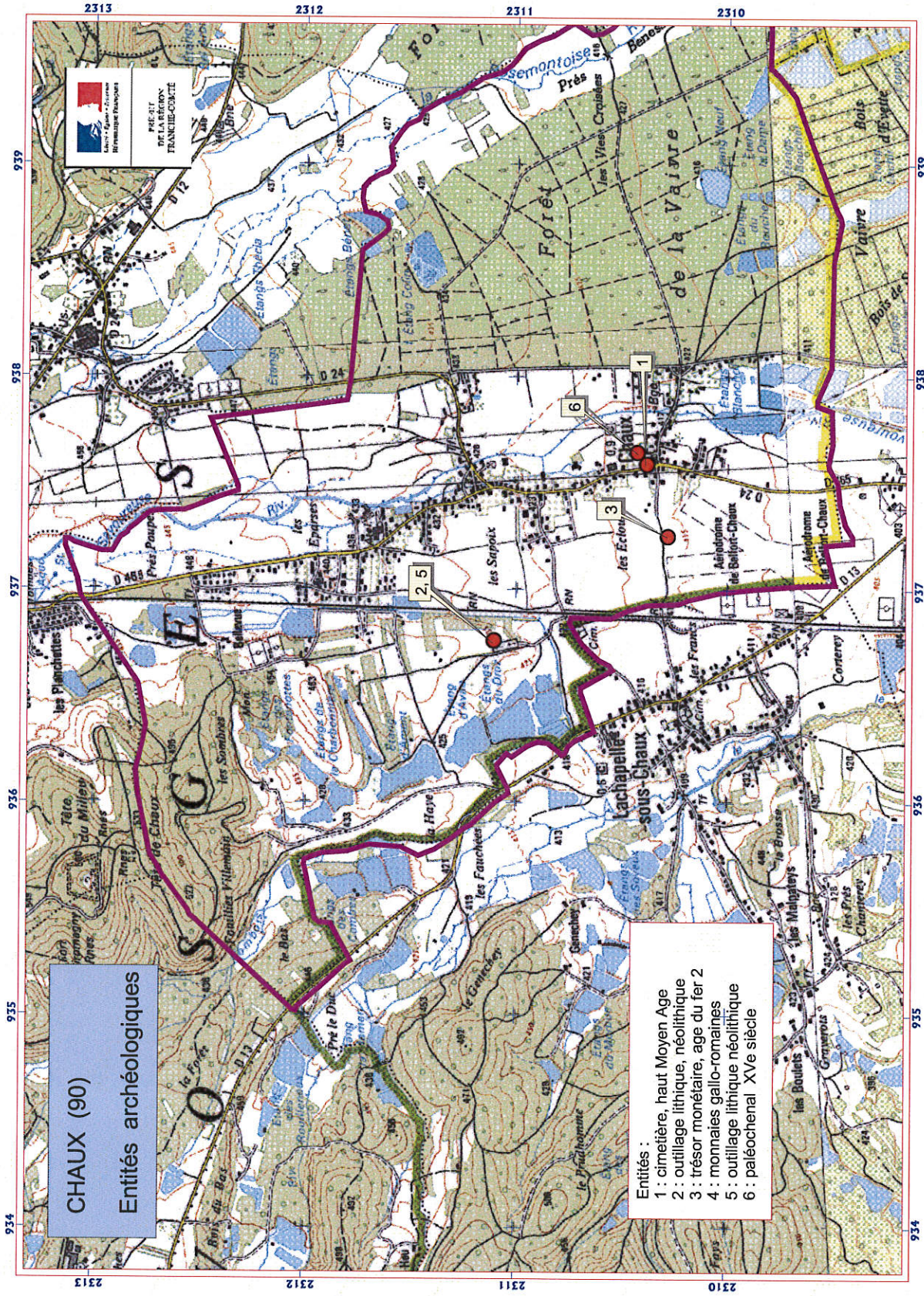
0 0.5 1 Kilomètres
Echelle : 1/25000

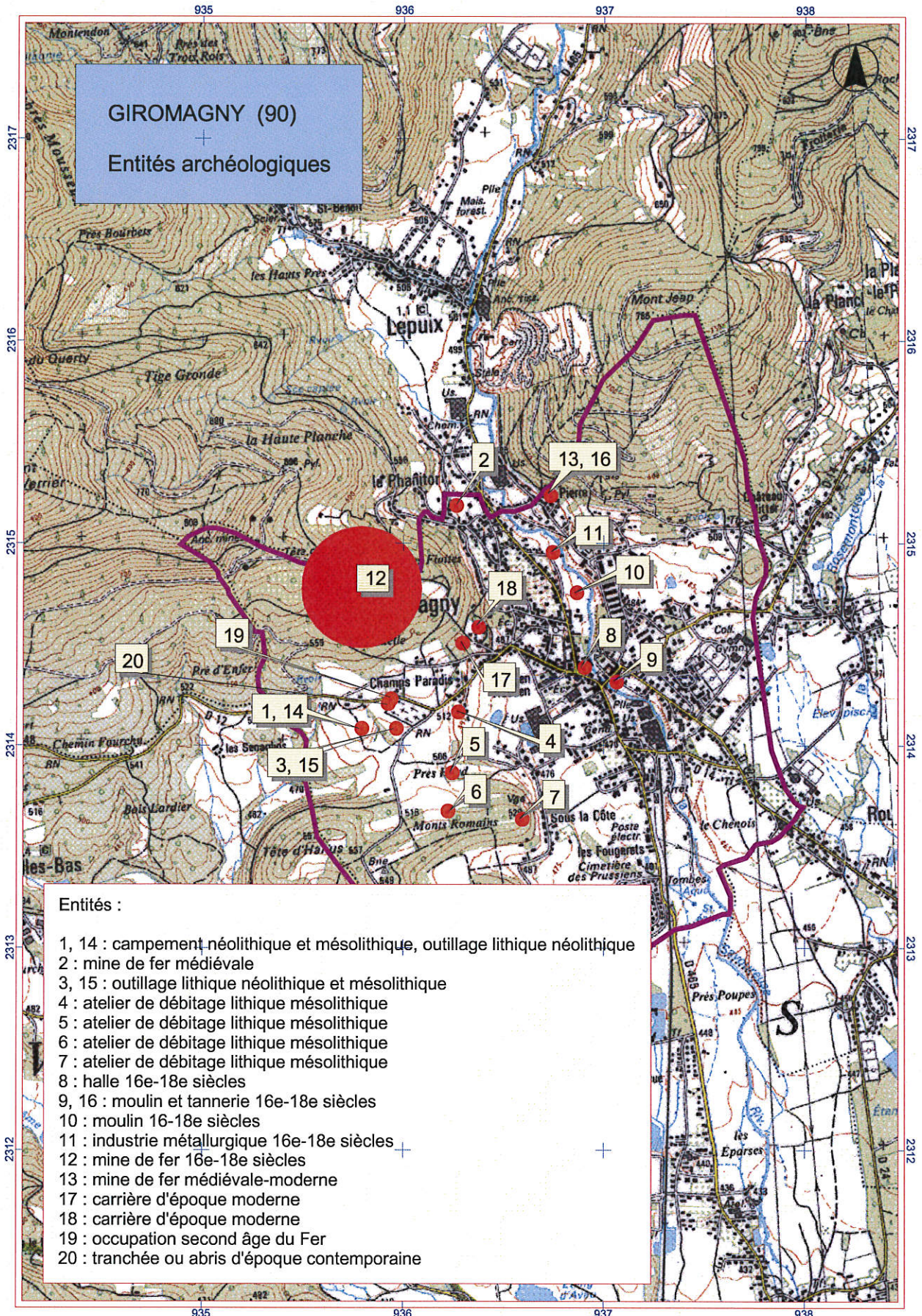


Auxelles-Haut (90)
Entités archéologiques



- 1 : mine de fer 16e-18e siècles
- 2 (non localisée) : dépôt monétaire gallo-romain
- 3 : mine de fer 16e-18e siècles

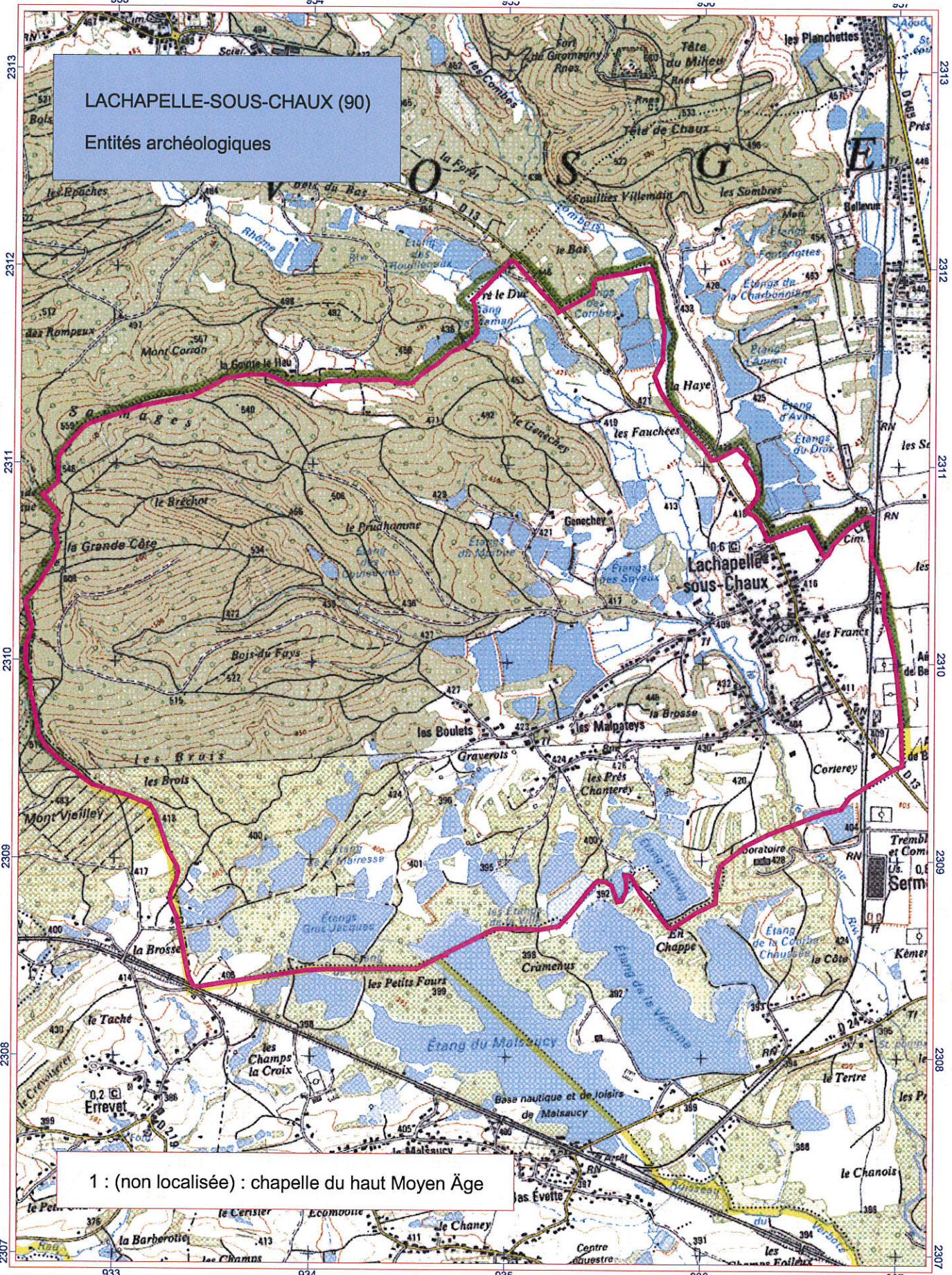




LACHAPELLE-SOUS-CHAUX (90)

Entités archéologiques

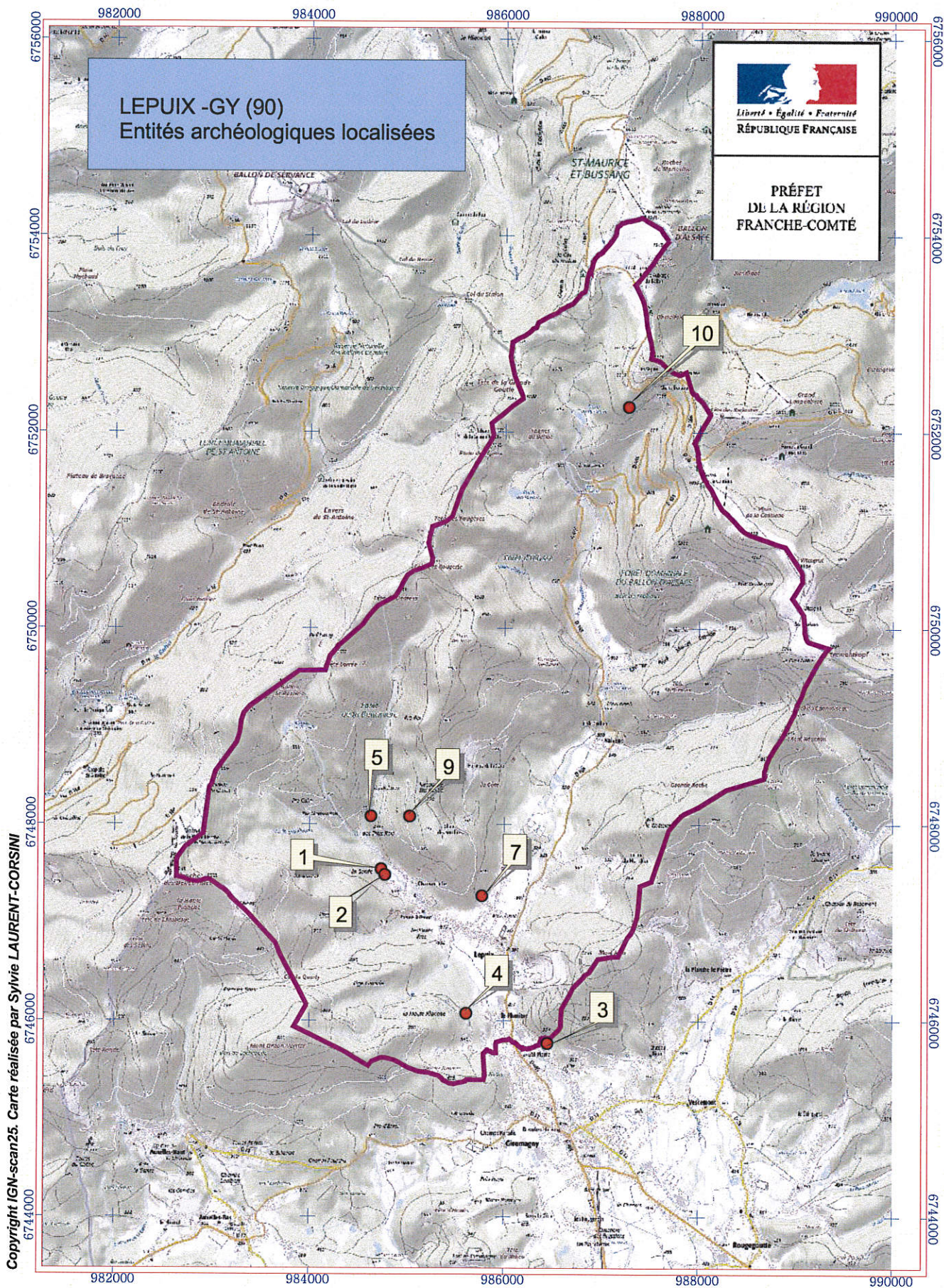
Copyright Ign-scan 25. Carte réalisée par Sylvie LAURENT-CORSINI



1 : (non localisée) : chapelle du haut Moyen Âge

Direction régionale des affaires culturelles de Franche-Comté, service de l'archéologie
7 rue Charles Nodier, 25000 Besançon. 04.10.2013 (mise à jour le 21.01.2015)





Direction régionale des affaires culturelles
Service de l'archéologie
7, rue Charles Nodier
25043 Besançon cedex. 21.01.2015

Echelle : 1/50000

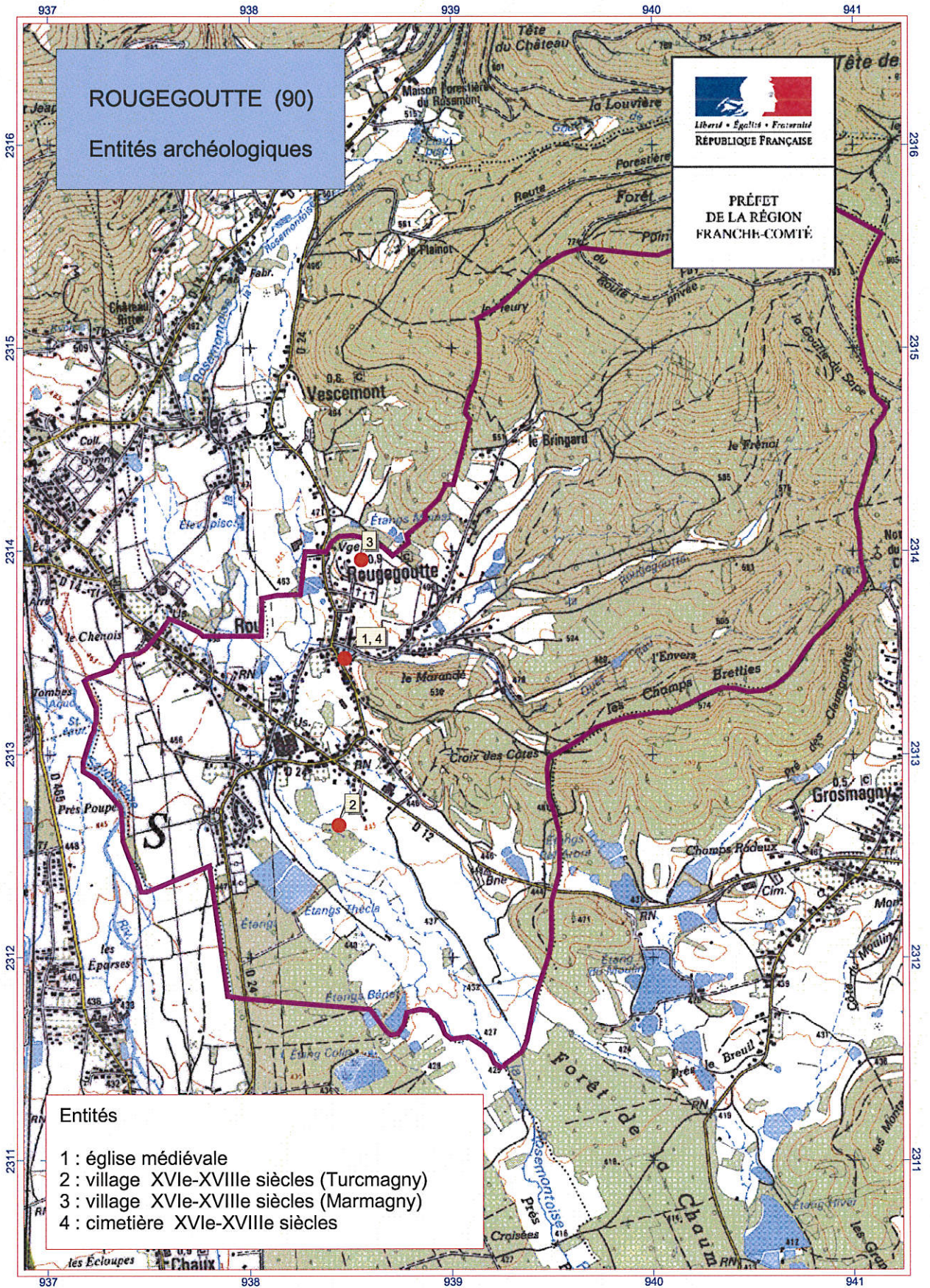




LEPUIX (90)

Liste d'entités archéologiques

- 90 065 0001 / LEPUIX / Halde dite de Saint Daniel / mine / Epoque moderne
- 90 065 0002 / LEPUIX / Chauveroches / canal / Moyen-âge - Période récente
- 90 065 0003 / LEPUIX / Saint-Pierre / mine / Moyen-âge - Période récente
- 90 065 0004 / LEPUIX / Ordon Verrier, rue du Phanitor / mine / Moyen-âge classique - Epoque contemporaine
- 90 065 0005 / LEPUIX / Mine Saint-Guillaume / mine / Moyen-âge
- 90 065 0006 / LEPUIX / Mines Saint-Nicolas / mine / Epoque indéterminée(non localisée)
- 90 065 0007 / LEPUIX / Mines Saint-Jacques / anciennement mines Sainte-Marie / mine / Moyen-âge - Période récente
- 90 065 0008 / LEPUIX / Mine Saint-Paul / mine / Epoque moderne - Epoque contemporaine (non localisée)
- 90 065 0009 / LEPUIX / Mine Saint-Michel /mine / Epoque moderne - Epoque contemporaine
- 90 065 0010 / LEPUIX / Chalet Bonaparte / Néolithique / débitage lithique



ROUGEGOUTTE (90)
Entités archéologiques



Liberté • Égalité • Fraternité
RÉPUBLIQUE FRANÇAISE

PRÉFET
DE LA RÉGION
FRANCHE-COMTÉ

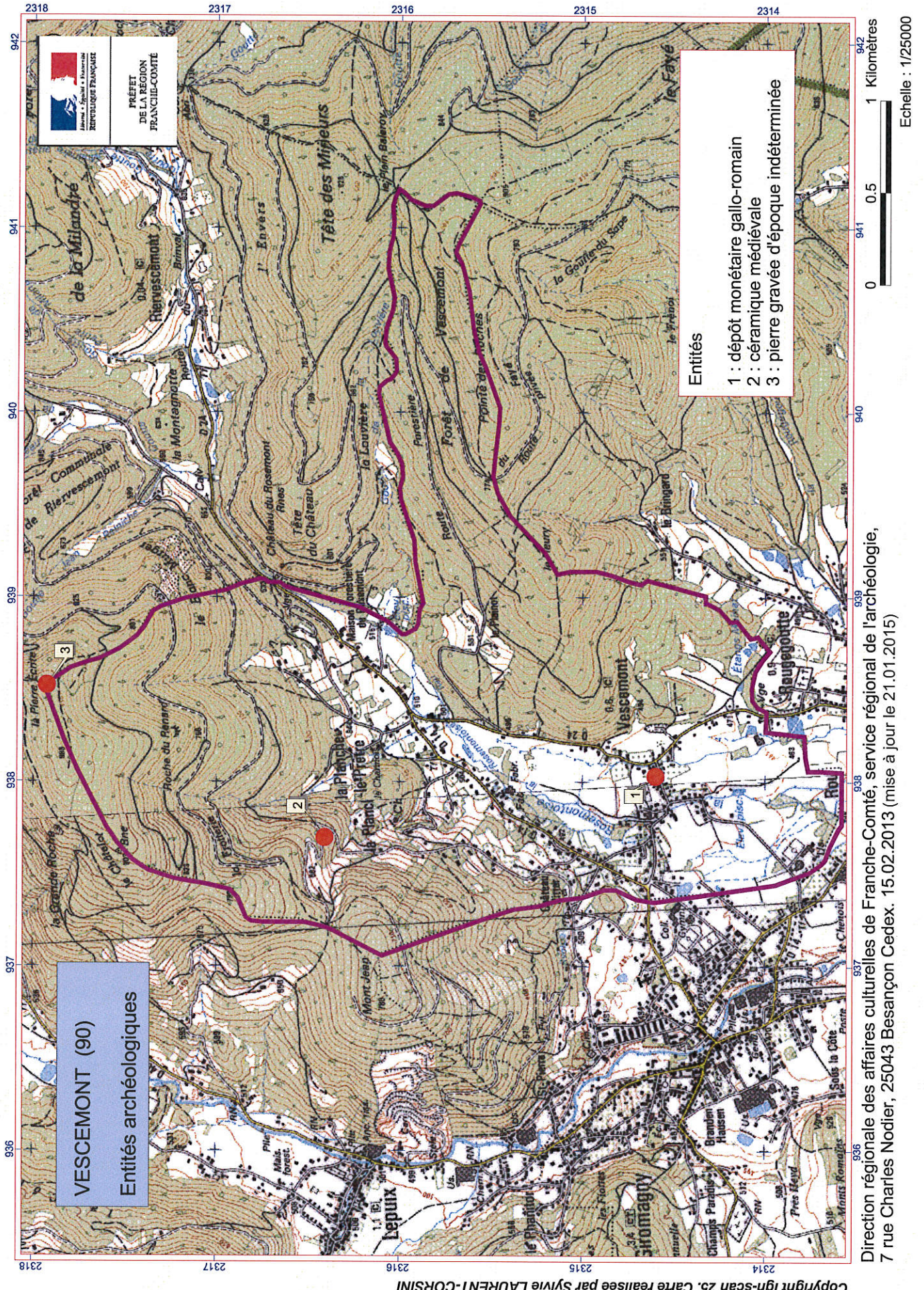
- Entités
- 1 : église médiévale
 - 2 : village XVIe-XVIIIe siècles (Turcmagny)
 - 3 : village XVIe-XVIIIe siècles (Marmagny)
 - 4 : cimetière XVIe-XVIIIe siècles

Copyright Ign-scan 25. Carte réalisée par Sylvie LAURENT-CORSINI

Direction régionale des affaires culturelles de Franche-Comté,
service régional de l'archéologie, 7 rue Charles Nodier,
25043 Besançon Cedex. 29.01.2013 (mise à jour le 21.01.2015)



Echelle 1/25000



VESEMONT (90)
Entités archéologiques



- Entités
- 1 : dépôt monétaire gallo-romain
 - 2 : céramique médiévale
 - 3 : pierre gravée d'époque indéterminée


Direction régionale des affaires culturelles de Franche-Comté, service régional de l'archéologie,
7 rue Charles Nodier, 25043 Besançon Cedex. 15.02.2013 (mise à jour le 21.01.2015)

Echelle : 1/25000

ZPPA

Ma sélection

Zones de présomption de prescription archéologique
- Territoire de Belfort - 90

 Par défaut

En date du : 2003-08-25

Propriétaire : DRAC

Franche-Comté

Données de référence

Parcelles cadastrales

Propriétaire : IGN

Unités administratives

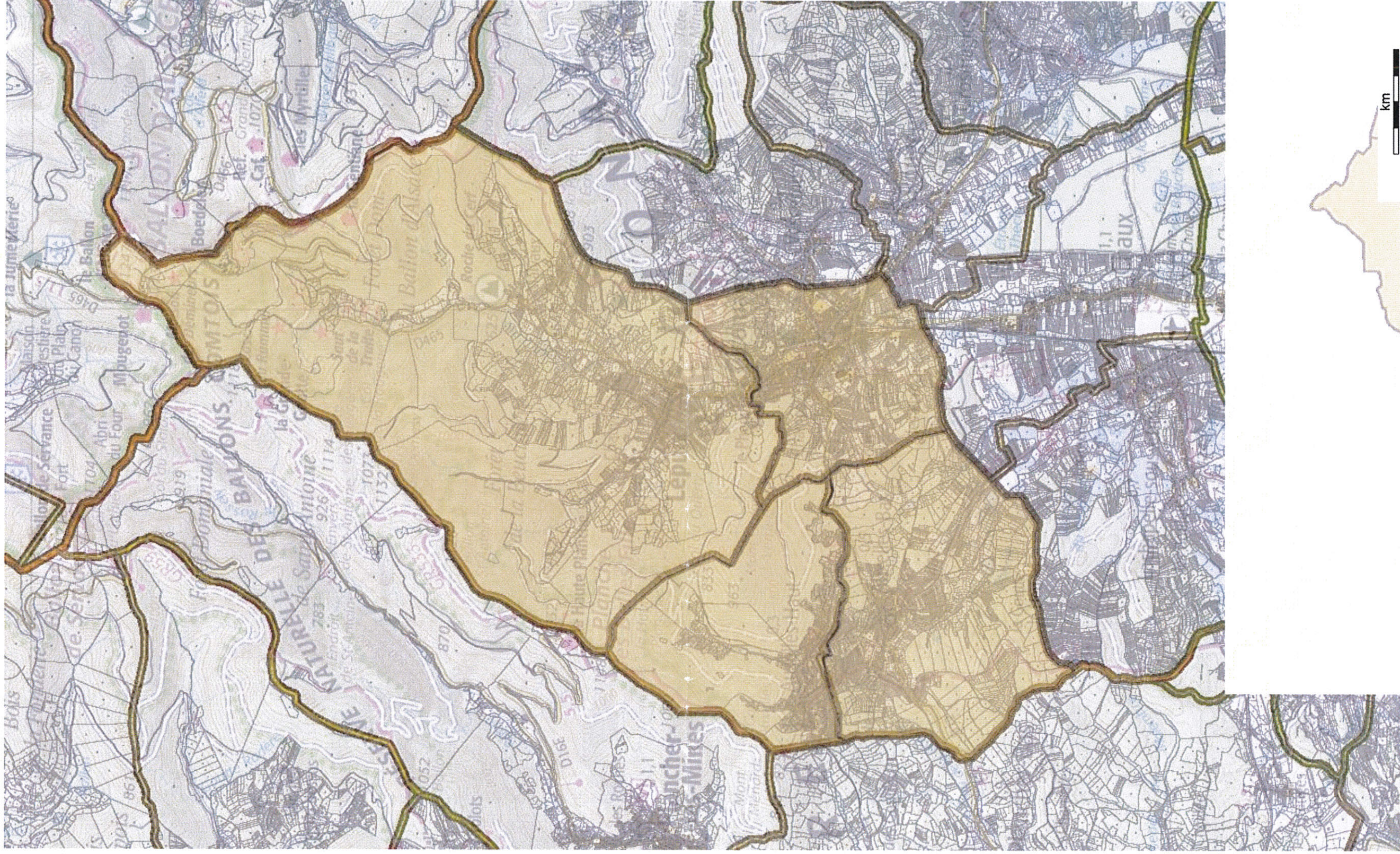
Propriétaire : IGN

Cartes IGN

Propriétaire : IGN

Ortho-imagerie

Propriétaire : IGN

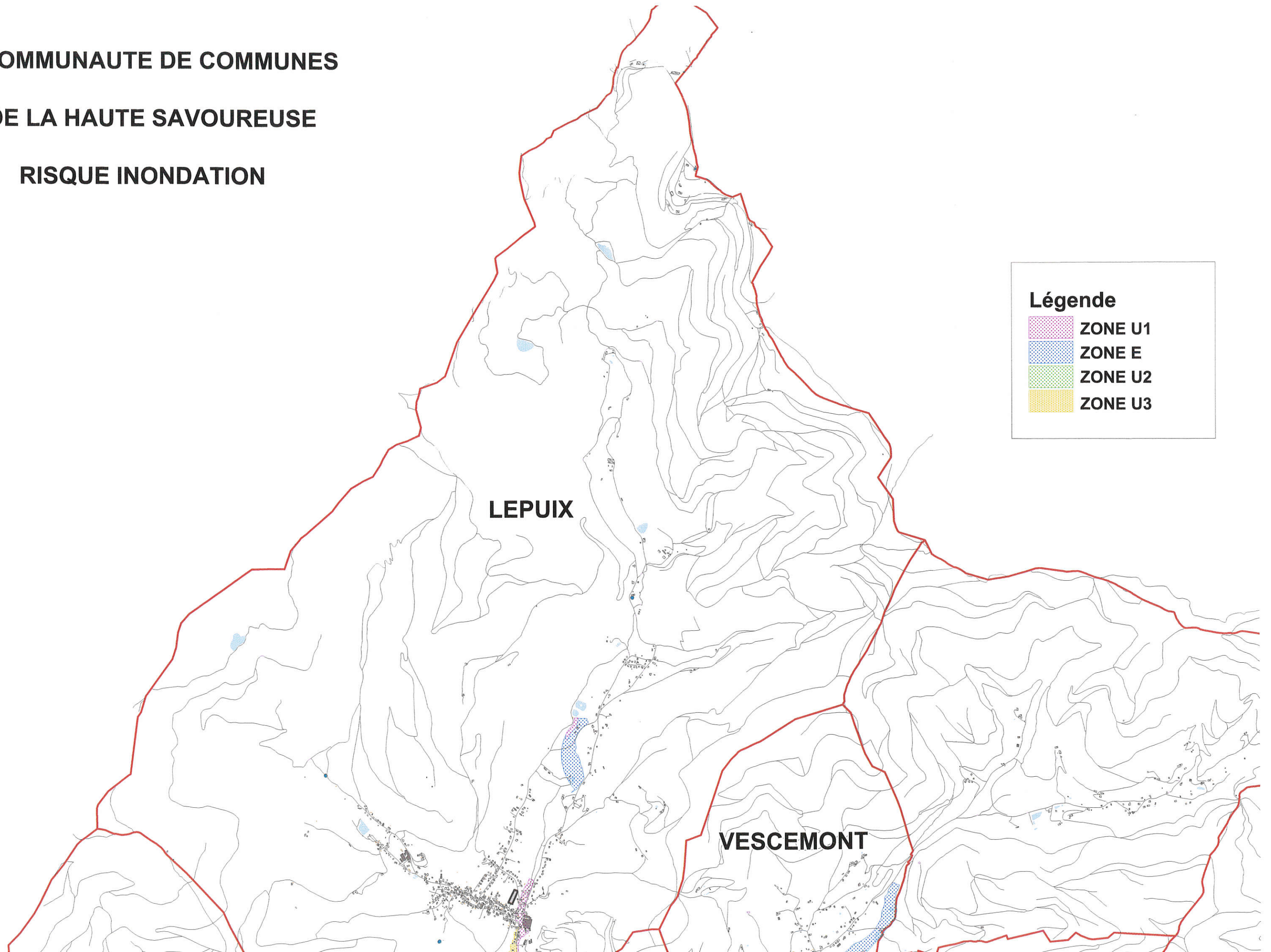


**COMMUNAUTE DE COMMUNES
DE LA HAUTE SAVOIREUSE
RISQUE INONDATION**



Légende

	ZONE U1
	ZONE E
	ZONE U2
	ZONE U3



LEPUIX

VESCÉMONT

AUXELLES-HAUT

GIROMAGNY

ROUGEGOUTTE

AUXELLES-BAS

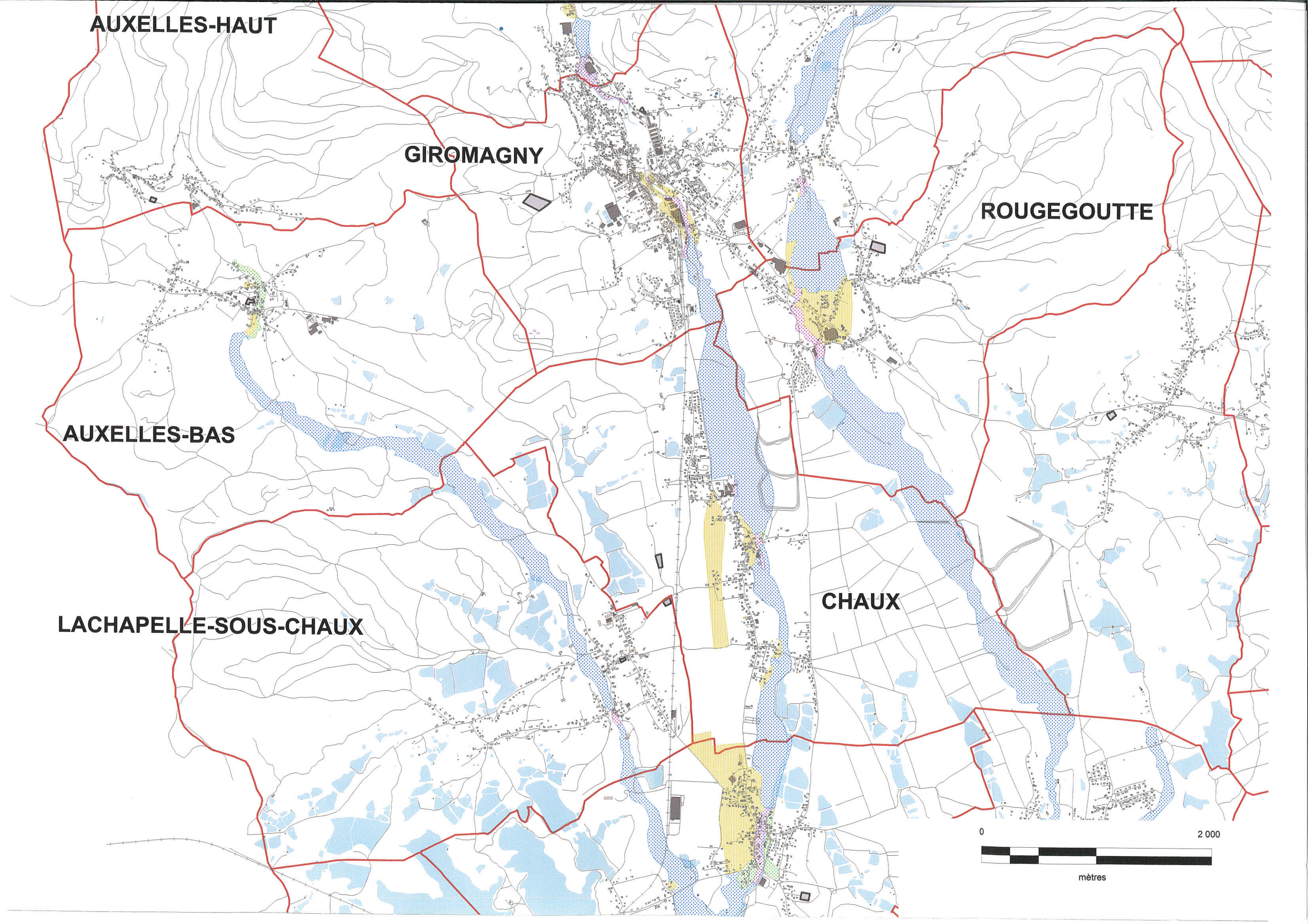
LACHAPELLE-SOUS-CHAUX

CHAUX

0 2 000



mètres



Raison Sociale	Etat d'activité	Régime	Commune d'exploitation	Code Postal	Adresse	Informations administratives
NAGY	A l'arrêt	D	VESCEMONT	90200	Rue du Stade	
DECOLLETAGE DU ROSEMONT	En fonctionnement	D	VESCEMONT	90200	40 route du Rosemont - « La Planche le Prêtre »	
ERDF ElectricitéRéseauDistributionFrance	En fonctionnement	D	VESCEMONT	90200	Poste "La planche le prêtre"	57 rue Bersot – BP 1209 – 25000 BESANCON

D : soumis à déclaration

Raison Sociale	Etat d'activité	Régime	Commune d'exploitation	Code Postal	Adresse	Informations administratives
ESPACE AUTOS	En fonctionnement	NC	ROUGEGOUTTE	90200	1 avenue de Lattre de Tassigny	
REYDEL AUTOMOTIVE FRANCE SAS	En fonctionnement	A	ROUGEGOUTTE	90200	2 avenue de Lattre de Tassigny - BP 21	
GREVILLOT SEBASTIEN	En fonctionnement	D	ROUGEGOUTTE	90200	32 rue des Ecoles	
SCHWALM PAUL	A l'arrêt		ROUGEGOUTTE	90200	Avenue du général De Gaulle	Chemin des Cerisiers - 90200 ROUGEGOUTTE
REYDEL AUTOMOTIVE FRANCE SAS - Unité 2	En fonctionnement	A	ROUGEGOUTTE	90200	ZAC du Mont Jean	2 avenue de Lattre de Tassigny - 90200 ROUGEGOUTTE
ERDF ElectricitéRéseauDistributionFrance	En fonctionnement	D	ROUGEGOUTTE	90200	Poste "Bringard"	57 rue Bersot - BP 1209 - 25000 BESANCON

A : soumis à autorisation

D : soumis à déclaration

NC : non classable

Raison Sociale	Etat d'activité	Régime	Commune d'exploitation	Code Postal	Adresse	Informations administratives
SARL BRIOT ET CIE	A l'arrêt	D	LEPUIX	90200	rue Chauveroché	
INTERTEXA	A l'arrêt	D	LEPUIX	90200	rue de Belfort	
SYNDICAT MIXTE INTERDEPARTEMENTAL DU BATIMENT	En construction	D	LEPUIX	90200	Ferme Auberge du Balon d'Alsace	
SOCIETE DES CARRIERES DE L'EST	En fonctionnement	A	LEPUIX	90200	20 rue de Belfort - Lieu-dit « La Roche Sarrazin »	
GARAGE DUBAIL	En fonctionnement	D	LEPUIX	90200	23 rue de Belfort	
TFI SARL BREUILLES	A l'arrêt	DC	LEPUIX	90200	27 route de Belfort	
NITRO BICKFORD	En construction		LEPUIX	90200	Lieu-dit « La Roche Sarrazin »	21 rue Vernet – 75008 PARIS 08
ERDF ElectricitéRéseauDistributionFrance	En fonctionnement		LEPUIX	90200	Poste "Fonderie"	57 rue Bersot – BP 1209 – 25000 BESANCON

A : soumis à autorisation

D : soumis à déclaration

DC : soumis à déclaration avec contrôle périodique

Raison Sociale	Etat d'activité	Régime	Commune d'exploitation	Code Postal	Adresse
BARTHOLOME	A l'arrêt	DC	LACHAPELLE-SOUS-CHAUX	90300	Rue de la Libération

DC : soumis à déclaration avec contrôle périodique

Raison Sociale	Etat d'activité	Régime	Commune d'exploitation	Code Postal	Adresse	Informations administratives
ASSERVIS (RUE DES CASERNES)	En fonctionnement	DC	GIROMAGNY	90200	17 rue des casernes	RUE DU GROUPE SCOLAIRE – 70400 HERICOURT
BELFORT NORD AUTOMOBILES SARL	A l'arrêt		GIROMAGNY	90200	11 rue des Ecoles	11 rue des Ecoles – 90200 GIROMAGNY
INSTITUT PERDRIZET	En fonctionnement		GIROMAGNY	90200	17 rue du Rosemont - Bâtiment H	17 rue du Rosemont - Bâtiment H
INSTITUT PERDRIZET	Cessation déclarée		GIROMAGNY	90200	rue des Casernes	rue des Casernes – Bâtiment E.S.F.
MAISON DE RETRAITE SAINT JOSEPH	A l'arrêt	D	GIROMAGNY	90200	2 rue de l'Abbé Bidaïne	2 rue de l'Abbé Bidaïne
QUINCAILLERIE PILLER	En fonctionnement	NC	GIROMAGNY	90200	45 grande rue	45 grande rue
BELFORT NORD AUTOMOBILE (ESSO)	A l'arrêt		GIROMAGNY	90200	72 faubourg de Belfort	72 faubourg de Belfort
CP DISTRIBUTION	Cessation déclarée		GIROMAGNY	90200	11 rue André Maginot	11 rue André Maginot
COLLEGE VAL DE ROSEMONT	En fonctionnement	D	GIROMAGNY	90200	1 rue du colonel Weber	
COMMUNE	A l'arrêt		GIROMAGNY	90200	Maigrès Prés	Maigrès Prés
MARBRERIE HELBERT	En fonctionnement	D	GIROMAGNY	90200	57 faubourg d'Alsace	57 faubourg d'Alsace
MARSOT DENIS	En fonctionnement	DC	GIROMAGNY	90200	35 grande rue	1 Faubourg D'Alsace
MAUGUIERE	A l'arrêt	D	GIROMAGNY	90200		
PRESSING GIRO	A l'arrêt	D	GIROMAGNY	90200	3 grande rue	3 grande rue
EDF GDF	En fonctionnement	D	GIROMAGNY	90200	70 Faubourg de Belfort	70 FAUBOURG DE BELFORT
GARAGE DELAPORTE SARL	En fonctionnement	NC	GIROMAGNY	90200	18 pl des mineurs	18 pl des mineurs
INSTITUT PERDRIZET	En fonctionnement	D	GIROMAGNY	90200	Résidence Saint Joseph	17 rue du Rosemont
ATOTECH SA	Cessation déclarée		GIROMAGNY	90200	30 bis rue des Prés Heyd	30 bis rue des Prés Heyd
SOFEL S.A	En construction	DC	GIROMAGNY	90200	ZAC du Mont Jean	Rue des Prés Heyds
CLEMENT LABORATOIRES	A l'arrêt	D	GIROMAGNY	90200	30 rue des Prés Heyds	
TSG	En fonctionnement	A	GIROMAGNY	90200	4 bis place du général de Gaulle	4 bis place du Général de Gaulle
INTERMARCHÉ	En fonctionnement	DC	GIROMAGNY	90200	Rue des Prés heyds	RUE DES PRES HEYD
SOCIETE DES CARRIERES DE L'EST SAS	En fonctionnement	D	GIROMAGNY	90200	gare SNCF	20 route de Belfort – 90200 LÉPUIX
SAME	A l'arrêt	D	GIROMAGNY	90200	17 rue des Casernes	
SOPHIAL SAS (CTAA) CARPHI	Cessation déclarée		GIROMAGNY	90200	17 rue des Prés Heyd	17 rue des Prés Heyd

A : autorisation

D : soumis à déclaration

DC : soumis à déclaration avec contrôle périodique

NC : non classable

Raison Sociale	Etat d'activité	Régime	Commune d'exploitation	Code Postal	Adresse
DEGOUT	A l'arrêt	D	CHAUX	90330	lieu-dit "La Tournerie"
INSTITUT MEDICO EDUCATIF	A l'arrêt		CHAUX	90330	97 grande rue
MGR	En fonctionnement	D	CHAUX	90330	Lieu dit "La Tournerie"
STATION SERVICE DU BALLON	A l'arrêt	DC	CHAUX	90330	22 grande rue

D : soumis à déclaration

DC : soumis à déclaration avec contrôle périodique

Raison Sociale	Etat d'activité	Régime	Commune d'exploitation	Code Postal	Adresse
LINDECKER	En fonctionnement	D	AUXELLES-HAUT	90200	Rue des Roches
DAFFI	En fonctionnement	NC	AUXELLES-HAUT	90200	56 rue des Roches
ERDF ElectricitéRéseauDistributionFrance	En fonctionnement	D	AUXELLES-HAUT	90200	Poste « Fontaine » rue du Coin du Bois

D : soumis à déclaration

NC : non classable

Raison Sociale	Etat d'activité	Régime	Commune d'exploitation	Code Postal	Adresse	Informations administratives
HERBIN	A l'arrêt	DC	AUXELLES-BAS	90200	34 rue du Général de Gaulle	
SICTA	En fonctionnement	E	AUXELLES-BAS	90200	Lieu-dit "La Goutte d'Avin" - Zone Industrielle	
FRANCHE-COMTE ALUMINIUM	Cessation déclarée	/	AUXELLES-BAS	90200		
ERDF ElectricitéRéseauDistributionFrance	En fonctionnement	D	AUXELLES-BAS	90200	Poste "Hautot"	57 rue Bersot - BP 1209 - 5000 BESANCON

D : soumis à déclaration

DC : soumis à déclaration avec contrôle périodique

E : soumis à enregistrement

Par ailleurs, les projets de lotissement, construction, extension, aménagement d'établissements industriels, agricoles ou recevant du public font l'objet de la part du SDIS d'une étude spécifique de la défense incendie. A cette occasion, lors de l'instruction du permis de construire, l'aménagement d'un dispositif de protection incendie complémentaire peut être demandé.

L'existence d'un point d'eau privé à proximité d'un projet ne peut être retenue pour la défense incendie car il n'y a pas la garantie de pouvoir y accéder. Il faut pour cela que le pétitionnaire fournisse une attestation pour l'utilisation de ce point d'eau.

Auxelles-Bas

La défense extérieure contre l'incendie de la commune est assurée par la présence de 15 hydrants et 4 réserves incendie de 90 m³ à 240 m³.

Lors du dernier contrôle des hydrants publics réalisé par le syndicat intercommunal des eaux de Giromagny en 2014, un poteau incendie ne possédait pas le débit minimum de 60 m³/h sous une pression dynamique de 1 bar demandé par la réglementation :

- ☞ PI n°6 situé rue du Général de Gaulle possédant un **débit de 50 m³/h**.

Il est à noter que les habitations de la rue du Général Brosset, en direction de Giromagny, se trouvent à une distance de 600 mètres du premier point d'eau.

Auxelles-Haut

La défense extérieure contre l'incendie de la commune est assurée par la présence de 10 hydrants et 2 réserves incendie de 120 m³ et 250 m³.

Lors du dernier contrôle des hydrants publics réalisé par le syndicat intercommunal des eaux de Giromagny en 2014, plusieurs poteaux incendie ne possédaient pas le débit minimum de 60 m³/h sous une pression dynamique de 1 bar demandé par la réglementation :

- ☞ PI n°1 situé 9 rue des Roches possédant un **débit de 45 m³/h**;
- ☞ PI n°2 situé rue des Roches, angle rue du Gros Chêne, possédant un **débit de 48 m³/h**;
- ☞ PI n°7 situé 48 rue des Bruyères possédant un **débit de 45 m³/h**;
- ☞ PI n°11 situé rue du Coin du Bois possédant un **débit de 35 m³/h**.

Il est à noter que les habitations de la rue des Phalandriers se trouvent à une distance supérieure à 400 mètres du premier point d'eau.

Les points d'aspiration doivent faire l'objet de contrôle afin de rester accessibles en toute circonstance.

Chaux

La défense extérieure contre l'incendie de la commune est assurée par la présence de 27 hydrants.

Lors du dernier contrôle des hydrants publics réalisé par le syndicat intercommunal des eaux de Giromagny en 2014, il a été constaté que l'ensemble des hydrants possède le débit minimum de 60 m³/h.

Giromagny

La défense extérieure contre l'incendie de la commune est assurée par la présence de 72 hydrants publics, 5 hydrants privés et une réserve incendie de 22 m³ non normalisée.

Lors du dernier contrôle des hydrants publics réalisé par le syndicat intercommunal des eaux de Giromagny en 2013, plusieurs poteaux incendie ne possédaient pas le débit minimum de 60 m³/h sous une pression dynamique de 1 bar demandé par la réglementation :

- ☞ PI n°21 situé 25 faubourg de France possédant un **débit de 38 m³/h**;
- ☞ PI n°26 situé 24 rue du Quartier Neuf possédant un **débit de 35 m³/h**;
- ☞ PI n°28 situé rue du Quartier Neuf, angle rue du Phanitor, possédant un **débit de 55 m³/h**;

- ☞ PI n°45 situé face au Château Ritter rue des Sources possédant un **débit de 40 m³/h**;
- ☞ PI n°46 situé dans l'enceinte du Château Ritter rue des Sources possédant un **débit de 25 m³/h**;
- ☞ PI n°48 situé 6 rue du Mont Jean possédant un **débit de 34 m³/h**. il s'agit d'un PI accessoire non normalisé;
- ☞ PI n°75 situé rue des Carrières possédant un **débit de 50 m³/h**.

Les points d'aspiration doivent faire l'objet de contrôle afin de rester accessibles en toute circonstance.

La Chapelle sous Chaux

La défense extérieure contre l'incendie de la commune est assurée par la présence de 18 hydrants.

Lors du dernier contrôle des hydrants publics réalisé par le syndicat intercommunal des eaux de Giromagny en 2014, un poteau incendie ne possédait pas le débit minimum de 60 m³/h sous une pression dynamique de 1 bar demandé par la réglementation :

- ☞ PI n°1 situé rue de la Gare possédant un **débit de 38 m³/h**. Il s'agit d'un PI accessoire non normalisé.

Lepuix

La défense extérieure contre l'incendie de la commune est assurée par la présence de 59 hydrants et 2 points d'aspiration dans des réserves d'eau naturelles.

Lors du dernier contrôle des hydrants publics réalisé par le syndicat intercommunal des eaux de Giromagny en 2013, plusieurs poteaux incendie ne possédaient pas le débit minimum de 60 m³/h sous une pression dynamique de 1 bar demandé par la réglementation :

- ☞ PI n°1 situé route du Ballon face à l'hôtel Tourtet possédant un **débit nul**. Il s'agit d'un PI accessoire non normalisé;
- ☞ PI n°11 situé rue de Belfort derrière le magasin Girosoldes possédant un **débit de 40 m³/h**. Il s'agit d'un PI accessoire;
- ☞ PI n°30 situé rue de Chauve Roche vers l'usine Briot possédant un **débit de 50 m³/h**;
- ☞ PI n°31 situé 27 rue de Chauve Roche possédant un **débit de 42 m³/h**;
- ☞ PI n°32 situé rue de la Gonfle possédant un **débit de 45 m³/h**;
- ☞ PI n°41 situé 67 rue de la Charrière possédant un **débit de 47 m³/h**;
- ☞ PI n°44 situé 25 rue des Mines possédant un **débit de 50 m³/h**;
- ☞ PI n°62 situé sur la D465 vers le bar des Démineurs possédant un **débit de 27 m³/h**.

Il est à noter que des travaux sont prévus sur le site du Ballon d'Alsace afin d'améliorer le dispositif de défense incendie.

Les points d'aspiration doivent faire l'objet de contrôle afin de rester accessibles en toute circonstance.

Rougegoutte

La défense extérieure contre l'incendie de la commune est assurée par la présence de 32 hydrants, une réserve incendie de 300 m³ et un point d'aspiration. Ces deux derniers points d'eau couvrent le risque relatif à l'usine Vistéon.

Lors du dernier contrôle des hydrants publics réalisé par le syndicat intercommunal des eaux de Giromagny en 2014, un poteau incendie ne possédait pas le débit minimum de 60 m³/h sous une pression dynamique de 1 bar demandé par la réglementation :

- ☞ PI n°18 situé 3 chemin du Quet possédant un **débit de 52 m³/h**.

Les points d'aspiration doivent faire l'objet de contrôle afin de rester accessibles en toute circonstance.

Vescemont

La défense extérieure contre l'incendie de la commune est assurée par la présence de 19 hydrants et une réserve incendie de 60 m³ située rue de la Fontaine aux Cerfs.

Lors du dernier contrôle des hydrants publics réalisé par le syndicat intercommunal des eaux de Giromagny en 2014, plusieurs poteaux incendie ne possédaient pas le débit minimum de 60 m³/h sous une pression dynamique de 1 bar demandé par la réglementation :

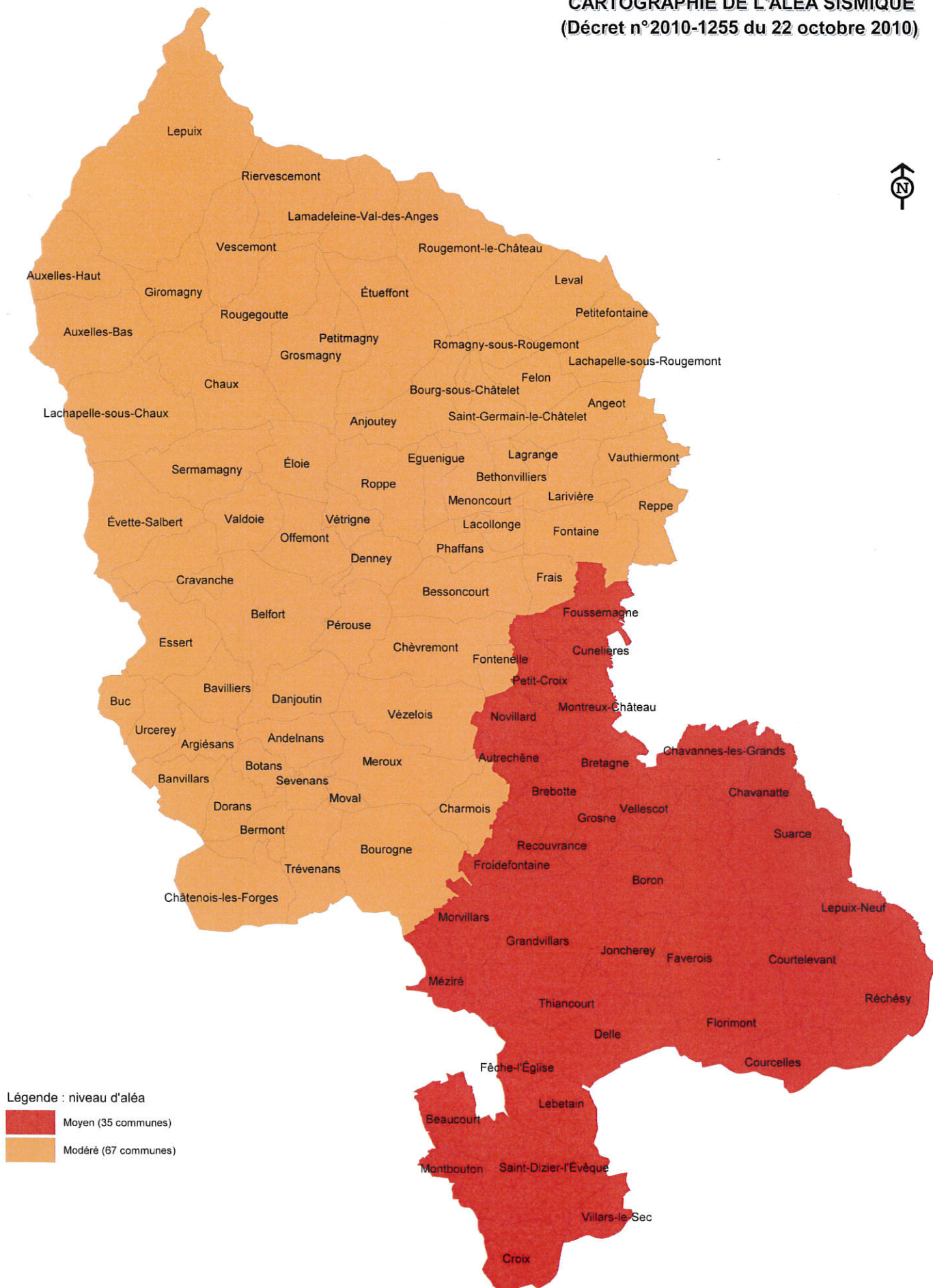
- ☛ PI n°5 situé rue du Rosemont, angle rue du Charmois, possédant un **débit de 50 m³/h**;
- ☛ PI n°6 situé 79 rue du Rosemont possédant un **débit de 40 m³/h**;
- ☛ PI n°17 situé rue du Rosemont, angle chemin de la Pisciculture, possédant un **débit de 43 m³/h**.

Les points d'aspiration doivent faire l'objet de contrôle afin de rester accessibles en toute circonstance.

Le service prévision opérationnelle se tient à votre disposition pour vous fournir tout renseignement complémentaire.


Lieutenant-colonel Stéphane HELLEU

**TERRITOIRE DE BELFORT
CARTOGRAPHIE DE L'ALÉA SISMIQUE
(Décret n°2010-1255 du 22 octobre 2010)**



Légende : niveau d'aléa
 Moyen (35 communes)
 Modéré (67 communes)



Direction départementale
des territoires
Territoire de Belfort

**COMMUNAUTE DE COMMUNES
DE LA HAUTE SAVOIREUSE**

Aléas retrait-gonflements des argiles

Légende

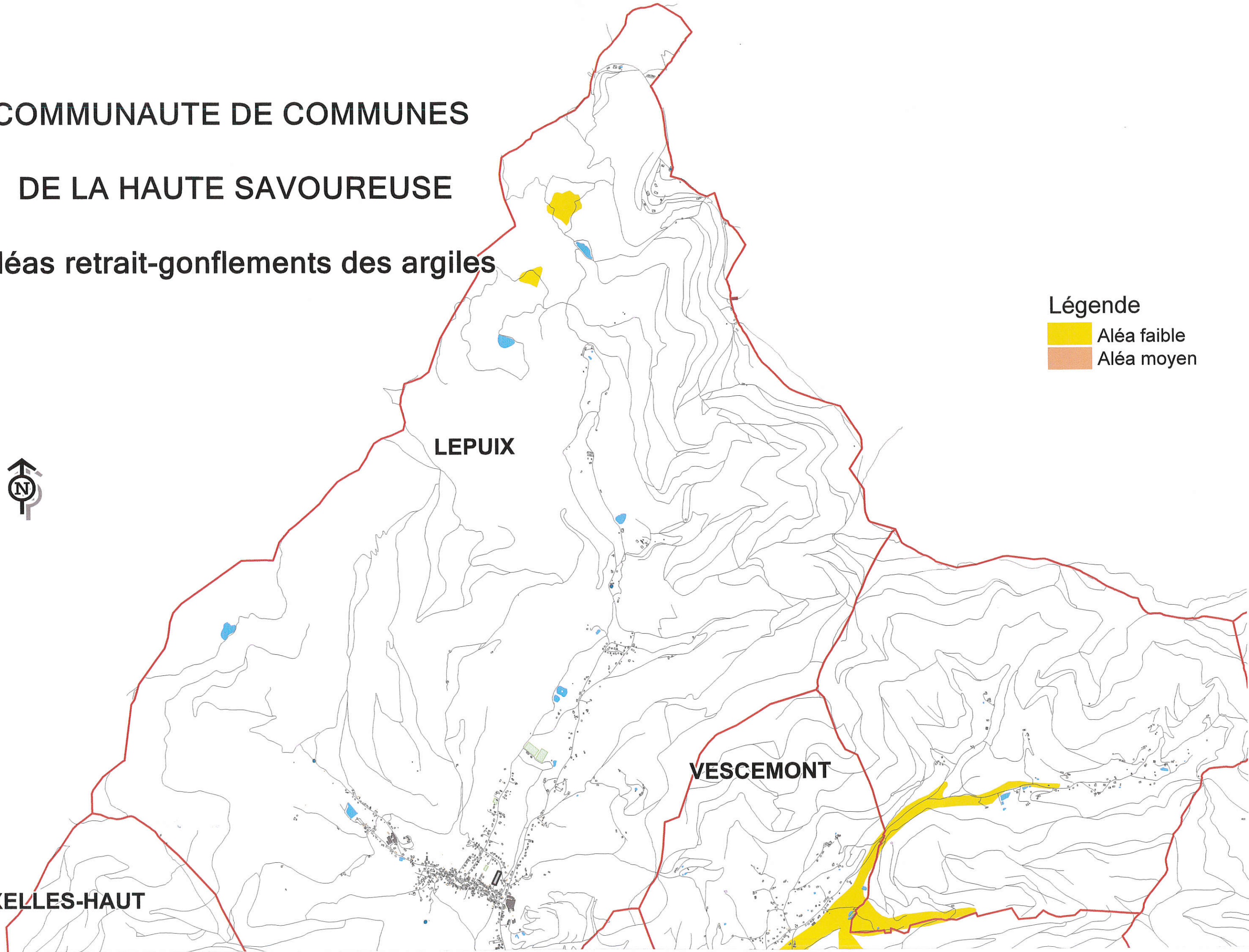
-  Aléa faible
-  Aléa moyen

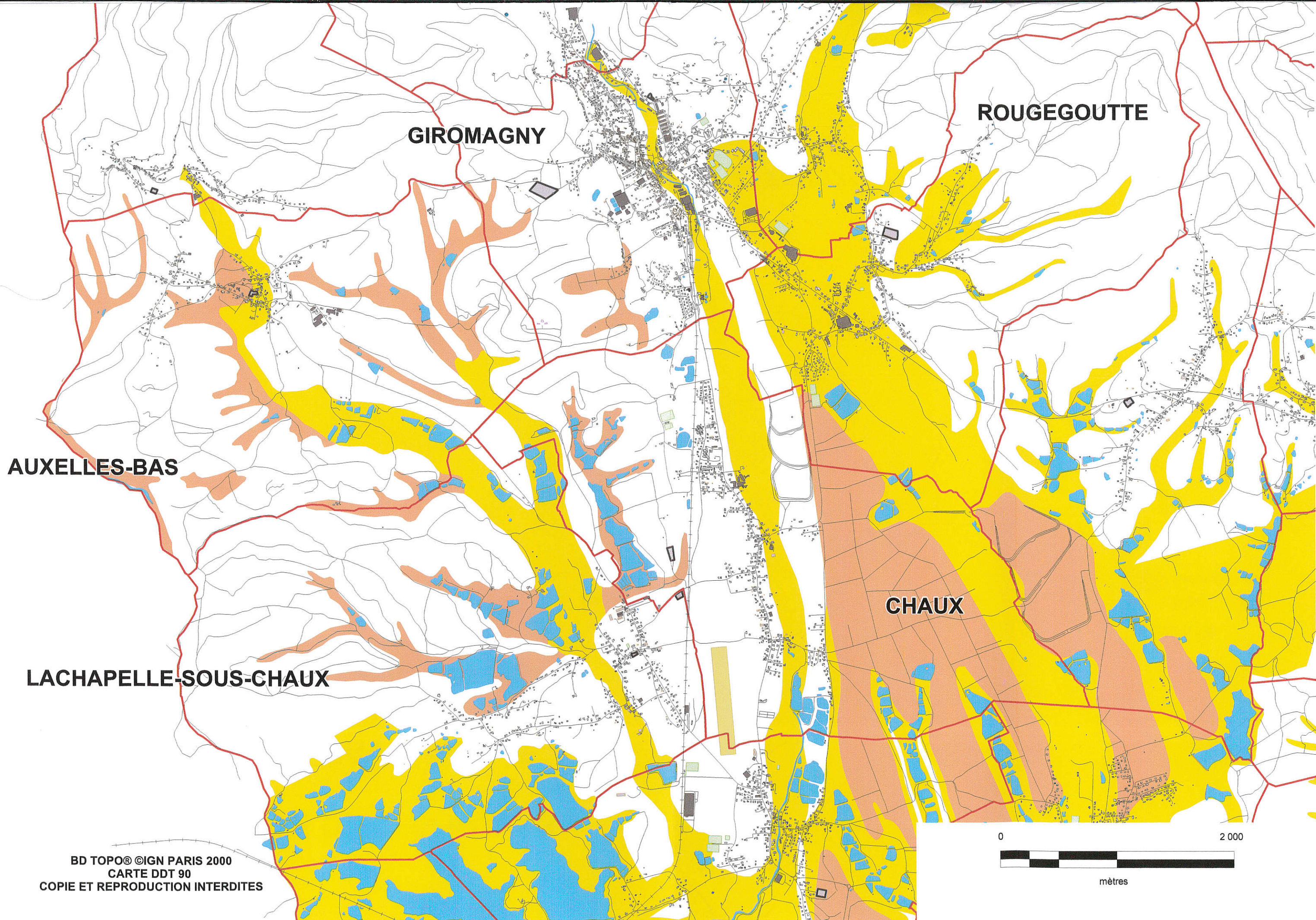


LEPUIX

VECEMONT

AUXELLES-HAUT





GIROMAGNY

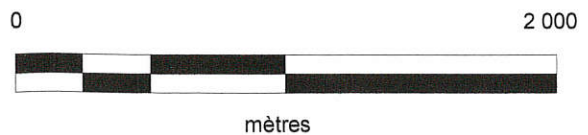
ROUGEGOUTTE

AUXELLES-BAS

CHAUX

LACHAPELLE-SOUS-CHAUX

BD TOPO © IGN PARIS 2000
CARTE DDT 90
COPIE ET REPRODUCTION INTERDITES



COMMUNAUTE DE COMMUNES

DE LA HAUTE SAVOIREUSE

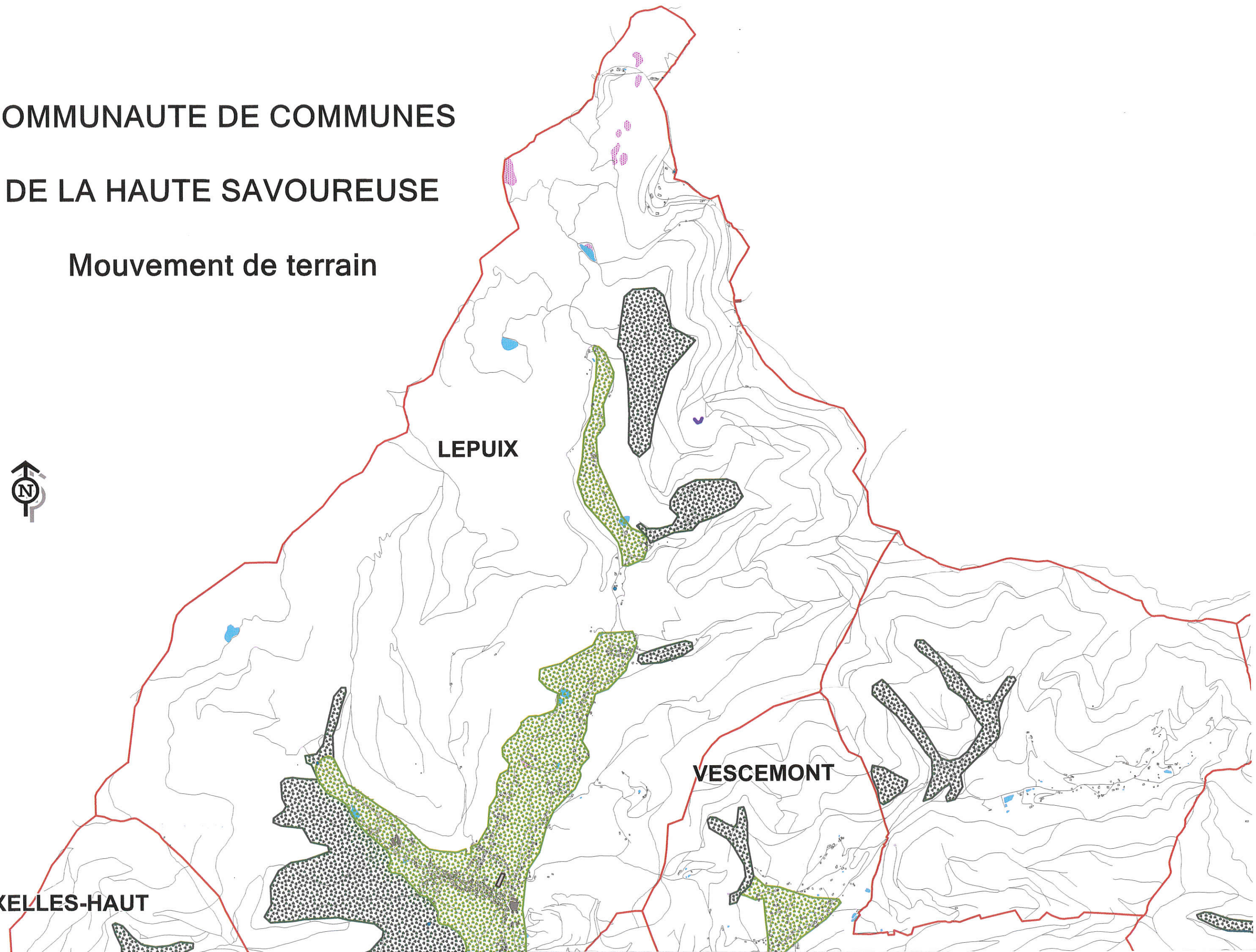
Mouvement de terrain



LEPUIX

VECEMONT

AUXELLES-HAUT



GIROMAGNY

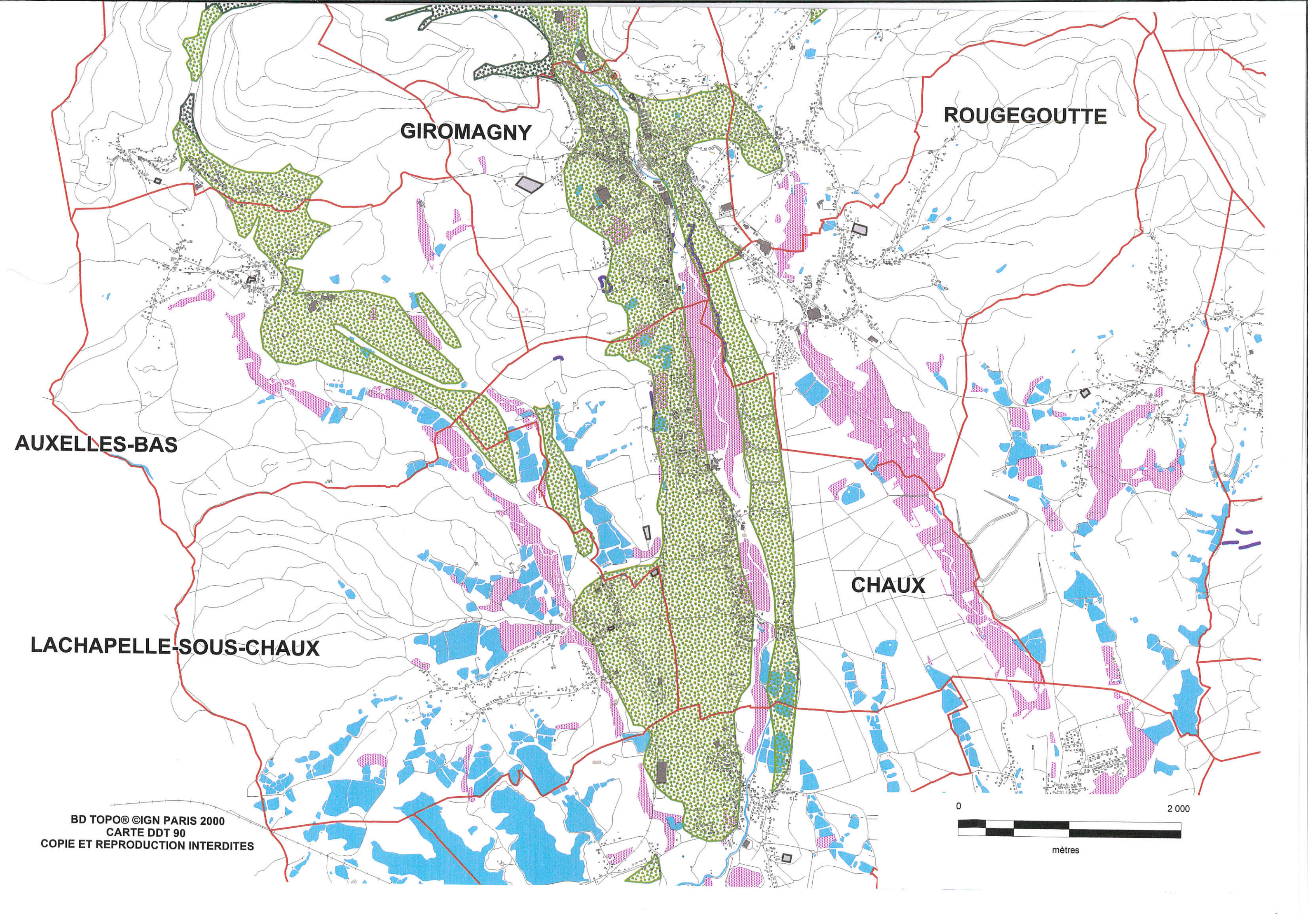
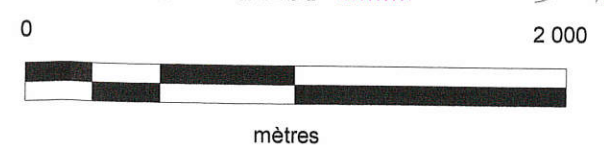
ROUGEGOUTTE

AUXELLES-BAS




CHAUX

LACHAPELLE-SOUS-CHAUX

BD TOPO® ©IGN PARIS 2000
CARTE DDT 90
COPIE ET REPRODUCTION INTERDITES






Aléa affaissement effondrement

-  Éléments ponctuels (doline, effondrement...)
-  Faible densité des indices
-  Moyenne densité des indices



Aléa éboulement

-  Chute de bloc
-  Falaises

Aléa glissement

-  Glissement
-  Zone marneuse sur pente faible
-  Zone marneuse sur pente moyenne


Aléa liquéfaction

-  Zones de tourbières et boisements tourbeux
-  Formation de solifluxion

Aléa érosion de berge

-  Érosion de berge

Limite du département

-  Limite du Département

Aléas miniers

Nom_Commune	Num_Site	Nom Site ou titre miniers	Nature	Résultat scanning 2008	Mnières étudiées
ROUGE GOUTTE	705 M0071	BALLON DE SERVANCE	Permis de recherche	A	Non
	905 M0056	GIROMAGNY (1881)	Mnière	A	Oui
VESSEMONT	905 M0044	GIROMAGNY (1961)	Permis de recherche	A	Non
	705 M0071	BALLON DE SERVANCE	Permis de recherche	A	Non
	905 M0038	GIROMAGNY	Concession	B2	Non
	905 M0056	GIROMAGNY (1881)	Mnière	A	Oui

Etude détaillée d'aléas au 28/01/13	Type Aléa	Niveau
NON		
NON		

Nom_Commune	Num_Site	Nom Site ou titre miniers	Nature	Résultat scanning 2008	Mnières étudiées
AUXELLES-BAS	905 M0044	GIROMAGNY (1961)	Permis de recherche	C	Non
	905 M0057	AUXELLE	Permis de recherche	C	Non
	705 M0071	BALLON DE SERVANCE	Permis de recherche	C	Non
	905 M0036	ERBSTOLLEN	Concession	C	OUI
	905 M0007	SAINTE-PHILIPPE	Concession	C	OUI
	905 M0038	GIROMAGNY	Concession	B2	OUI
	905 M0004	SAINTE-JEAN-SUPÉRIEUR	Concession	C	OUI
	905 M0002	SAINTE-JEAN-INFÉRIEUR	Concession	C	OUI
	905 M0003	HAUTOT (LE)	Concession	C	OUI
	705 M0073	BALLON DE SERVANCE B	Permis de recherche	C	Non

Etude détaillée d'aléas au 28/01/13	Type Aléa	Niveau
OUI	Effondrement localisé	Moyen
	Effondrement localisé	Faible Travaux Supposés
	Glisement ou Mouvement de pente	faible
	Tassement	Faible

Nom_Commune	Num_5ite	Nom Site ou titre miniers	Nature	Résultat scanning 2008	Mnières étudiées
AUXELLES-HAUT	90S M0044	GIROMAGNY (1961)	Permis de recherche	C	Non
	90S M0057	AUXELLE	Permis de recherche	C	Non
	70S M0071	BALLON DE SERVANCE	Permis de recherche	C	Non
	90S M0005	GESELLSCHAFT	Concession	C	OUI
	90S M0036	ERBSTOLLEN	Concession	C	OUI
	90S M0007	SAINT-PHILIPPE	Concession	C	OUI
	90S M0006	BAGRALLE	Concession	C	OUI
	90S M0010	SAINTE-BARBE	Concession	C	OUI
	70S M0018	GENS ANNE (DE)	Concession	C	OUI
	90S M0038	GIROMAGNY	Concession	B2	OUI
	90S M0004	SAINT-JEAN-SUPÉRIEUR	Concession	C	OUI
	90S M0008	SAINT-URBAIN	Concession	C	OUI
	90S M0009	SAINT-MARTIN	Concession	C	OUI
	90S M0011	SCHERMUTTE	Concession	C	OUI
	90S M0017	TEUTSCHGRUND	Concession	C	OUI
	90S M0003	HAUTOT (LE)	Concession	C	OUI
	70S M0053	TÊTE DES SAPINS	Concession	C	OUI
70S M0073	BALLON DE SERVANCE B	Permis de recherche	C	Non	
90S M0012	HOMME-SAUVAGE	Concession	C	OUI	
C HAUX	90S M0056	GIROMAGNY (1881)	Mnière	A	Oui
GIROMAGNY	90S M0044	GIROMAGNY (1961)	Permis de recherche	C	Non
	90S M0057	AUXELLE	Permis de recherche	C	Non
	70S M0071	BALLON DE SERVANCE	Permis de recherche	C	Non
	90S M0015	SAINT PIERRE	Concession	C	OUI
	90S M0038	GIROMAGNY	Concession	B2	OUI
	90S M0056	GIROMAGNY (1881)	Mnière	C	Oui
	90S M0017	TEUTSCHGRUND	Concession	C	OUI
LEPUIX	90S M0021	TROIS-ROIS (LES)	Concession	C	Oui
	90S M0022	SAINTE-MICHEL	Concession	C	OUI
	90S M0029	SAINTE-NICOLAS-DES-BOIS	Concession	C	OUI
	90S M0027	SAINTE-PAUL	Concession	C	Oui
	90S M0028	SAINTE-ANDRÉ	Concession	C	Oui
	90S M0044	GIROMAGNY (1961)	Permis de recherche	C	Non
	90S M0057	AUXELLE	Permis de recherche	C	Non
	70S M0071	BALLON DE SERVANCE	Permis de recherche	C	Non
	90S M0023	SAINTE-MARIE	Concession	C	Oui
	90S M0015	SAINTE-PIERRE	Concession	C	Oui
	90S M0038	GIROMAGNY	Concession	B2	Oui
	90S M0019	SAINTE-GEORGES	Concession	C	Oui
	90S M0056	GIROMAGNY (1881)	Mnière	C	Oui
	90S M0017	TEUTSCHGRUND	Concession	C	Oui
	90S M0018	SAINTE-DANIEL	Concession	C	Oui
	90S M0034	DEUILLETS (LES)	Concession	C	Oui
	90S M0026	SAINTE-CLAIRE	Concession	C	Oui
	90S M0024	GOLD-GRUB	Concession	C	Oui
	90S M0025	GOUTTE-SAINTE-GUILAUME	Concession	C	Oui
	90S M0020	BEUSINIÈRE (LA)	Concession	C	Oui

Etude détaillée d'aléas au 28/01/13	Type Aléa	Niveau
OUI	Effondrement localisé	Moyen
		Faible Travaux Supposés
	Glissement ou Mouvement de pente	Faible
		Tassement
	NON	
OUI	Effondrement localisé	Moyen
		Faible Travaux Supposés
	Tassement	Faible
OUI	Effondrement localisé	Moyen
		Faible Travaux Supposés
	Tassement	Faible

Tableau des surfaces par communes concernées par les aléas miniers

Auxelles -Bas - Surface en ha - Effondrement localisé -tassement

Zones / Type d' instabilité	UA a	UA c	Total U		NA	Total NA
Effondrement localisé	1,88	0,26	2,14		0,65	0,65
Tassement						

Faible Travaux Supposés

Faible

Moyen

Auxelles -Haut - Surface en ha - Effondrement localisé -tassement

Zones / Type d' instabilité	UA	UB	Total U		NA	Total NA
Effondrement localisé	1,24		1,24		0,55	0,55
	3,71		3,71			
		0,89	0,89			
Tassement	0,24		0,24			

Faible Travaux Supposés

Faible

Moyen

Giromagny- Surface en ha - Effondrement localisé -tassement

Zones / Type d' instabilité	UB	Total U
Effondrement localisé	0,37	0,37
	3,64	3,64
Tassement	0,82	0,82

Faible Travaux Supposés

Faible

Moyen

Lepuix- Surface en ha - Effondrement localisé -tassement

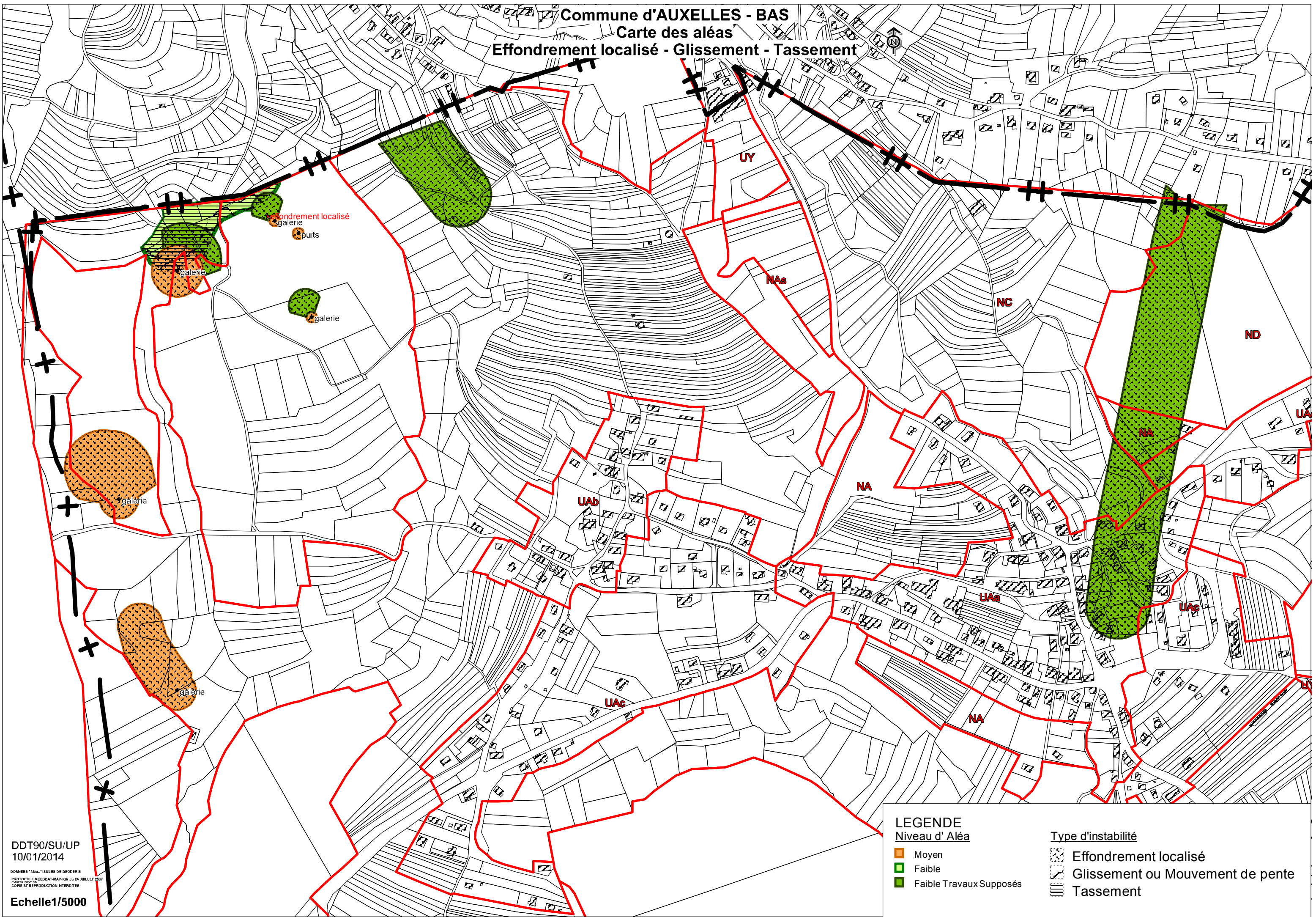
Zones / Type d' instabilité	Uca	Ucb	Total U
Effondrement localisé	1,05	5,03	6,08
	0,6	1,19	1,79
Tassement	0,003	1,62	1,623

Faible Travaux Supposés

Faible

Moyen

Commune d'AUXELLES - BAS
 Carte des aléas
 Effondrement localisé - Glissement - Tassement



LEGENDE

Niveau d'Aléa

- Moyen
- Faible
- Faible Travaux Supposés

Type d'instabilité

- Effondrement localisé
- Glissement ou Mouvement de pente
- Tassement

DDT90/SU/UP
 10/01/2014

DONNEES "ALU" ISSUES DE GEODERIS
 PROTOCOLE MEECDAT MAP-IGN du 24 JUILLET 2007
 COPIE ET REPRODUCTION INTERDITES

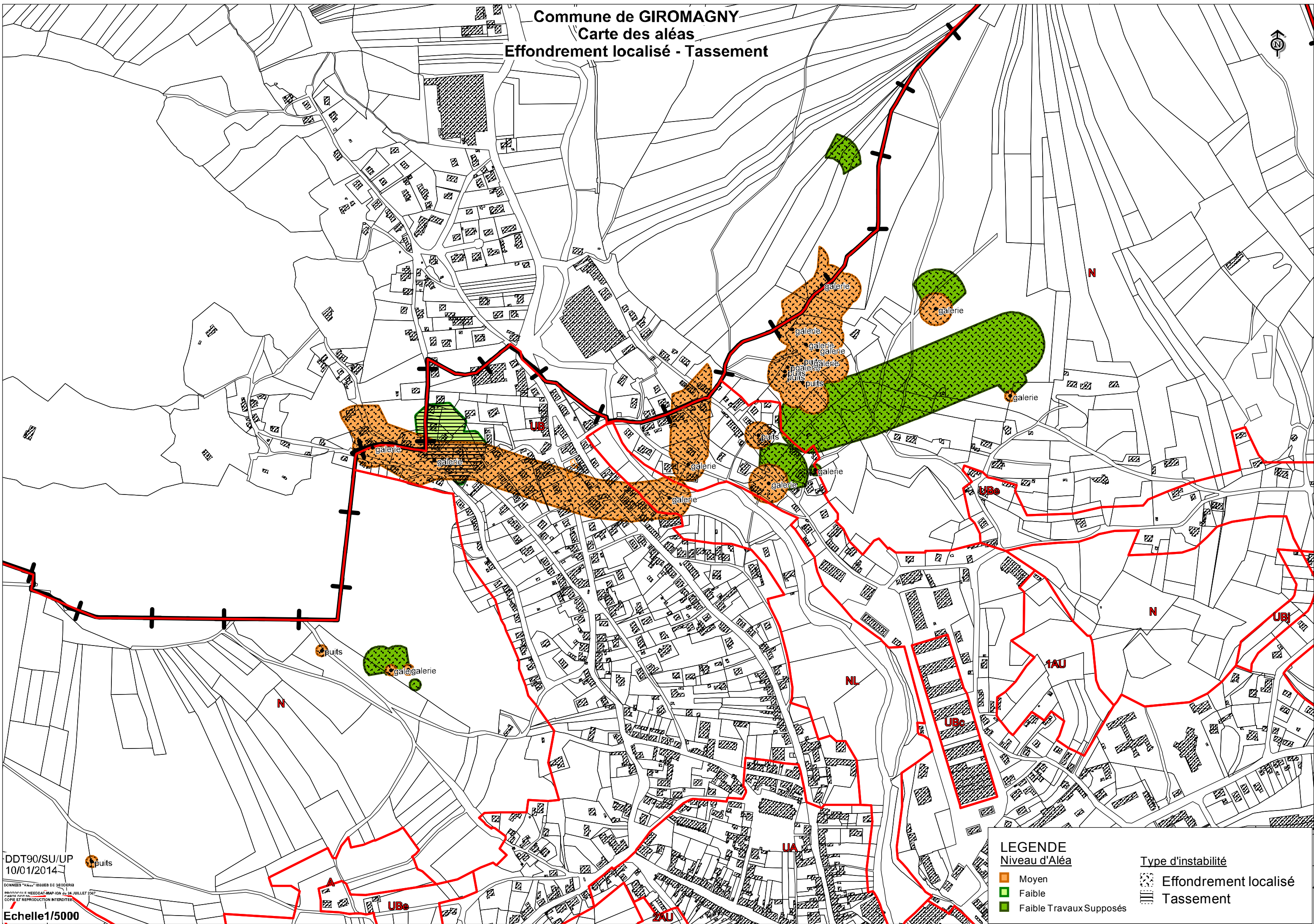
Echelle 1/5000

Commune d'AUXELLES - HAUT
 Carte des aléas
 Effondrement localisé - Glissement - Tassement



LEGENDE	
Niveau d'Aléa	
	Moyen
	Faible
	Faible Travaux Supposés
Type d'instabilité	
	Effondrement localisé
	Glissement ou Mouvement de pente
	Tassement

Commune de GIROMAGNY
 Carte des aléas
 Effondrement localisé - Tassement



LEGENDE

Niveau d'Aléa

- Moyen
- Faible
- Faible Travaux Supposés

Type d'instabilité

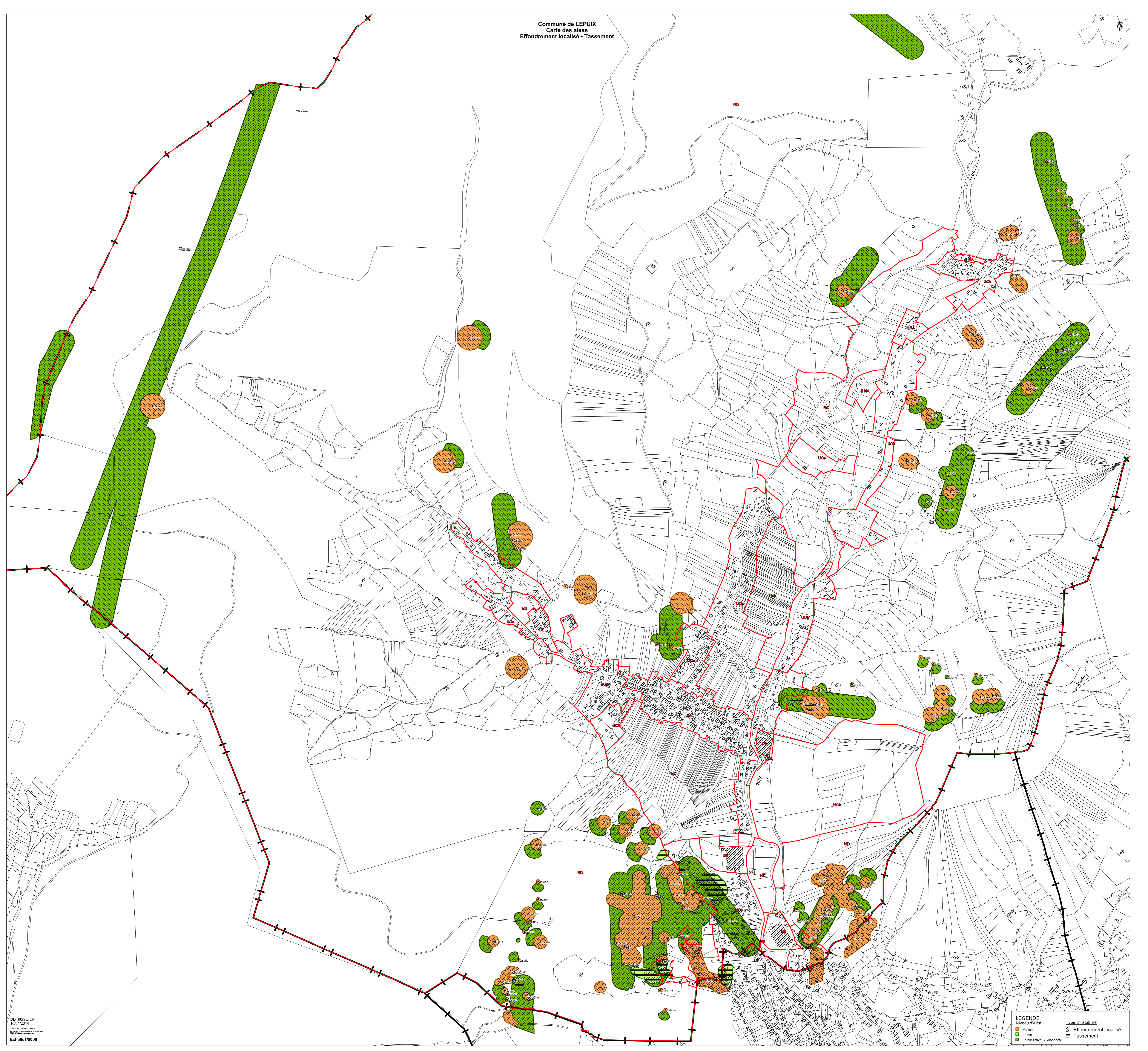
- Effondrement localisé
- Tassement

DDT90/SU/UP
 10/01/2014

COPIE ET REPRODUCTION INTERDITES

Echelle 1/5000

Commune de LEPUIX
Carte des aléas
Effondrement localisé - Tassement



LEGENDE	
Niveau d'Aléa	Type d'instabilité
Moyen	Effondrement localisé
Faible	Tassement
Faible Travaux Supposés	

PRESCRIPTIONS D'URBANISME APPLICABLES DANS LES ZONES DE BRUIT DES AERODROMES

CONSTRUCTIONS NOUVELLES	ZONE A	ZONE B	ZONE C	ZONE D
Logements nécessaires à l'activité de l'aérodrome, hôtels de voyageurs en transit				
Logements de fonction nécessaires aux activités industrielles ou commerciales admises dans la zone	dans les secteurs déjà urbanisés			
Immeubles d'habitation directement liés ou nécessaires à l'activité agricole	dans les secteurs déjà urbanisés			
Immeubles d'habitation directement liés ou nécessaires à l'activité aéronautique	s'ils ne peuvent être localisés ailleurs			
Constructions à usage industriel, commercial et agricole	s'ils ne risquent pas d'entraîner l'implantation de population permanente			
Equipements publics ou collectifs	s'ils sont nécessaires à l'activité aéronautique ou indispensables aux populations existantes			
Maisons d'habitation individuelles non groupées			si secteur d'accueil déjà urbanisé et desservi par équipements publics sous réserve d'un faible accroissement de la capacité d'accueil	
Immeubles collectifs à usage d'habitation				
Habitat groupé (lotissement, ...) parcs résidentiels de loisirs				

HABITAT EXISTANT	ZONE A	ZONE B	ZONE C	ZONE D
Opérations de rénovation, de réhabilitation, d'amélioration, d'extension mesurée ou de reconstruction des constructions existantes	sous réserve de ne pas accroître la capacité d'accueil d'habitants exposés aux nuisances			
Opérations de réhabilitation et de réaménagement urbain pour permettre le renouvellement urbain des quartiers ou villages existants			si elles n'entraînent pas d'augmentation de la population soumise aux nuisances sonores	

CONSTRUCTIONS NOUVELLES ET HABITAT EXISTANT		
autorisé sous réserve de mesures d'isolation acoustique	autorisé sous conditions	Non autorisé

A titre d'information, les élevages recensés dans la communauté de commune de la Haute-Savoire, relevant du **R.S.D. (règlement sanitaire départemental..)** sont :

Communes	Exploitations	Statut	Observations
Auxelles-Bas	PY Francis	RSD	Production bovine
Auxelles-Bas	THIEBAUD Alain	RSD	Production bovine
Auxelles-Bas	VIMONT Jacques	RSD	Production ovine
Exploitations	Adresse	Statut	Observations
Auxelles-Haut	GOUAT Sandrine	RSD	Production bovine, ovine et porcine
Auxelles-Haut	MARCHAND Antoine	RSD	Production bovine et ovine
Auxelles-Haut	MERCIER Julien	RSD	Production ovine
Auxelles-Haut	MESSINESE Laurent	RSD	Production ovine
Chaux	FAIVRE Brigitte	RSD	Production ovine
Chaux	GUILLAUMEY Pierre	RSD	Production bovine
Giromagny	Association du Fort Dorsner	RSD	Production caprine
Giromagny	BARRAS Jean-Marie	RSD	Production ovine
Giromagny	BRUEZ Jean-Marie	RSD	Production ovine
Giromagny	DUMAS Alain	RSD	Production ovine
Giromagny	DUNEZ Christophe	RSD	Production porcine
Giromagny	Earl CANAL Olivier	RSD	Production bovine
Giromagny	MARSOT Denis	RSD	Production bovine et ovine
Giromagny	POCHARD Louis	RSD	Élevage professionnel d'animaux non domestiques
Giromagny	THOMAS Thérèse	RSD	Production équine
Giromagny	VALCHERA Jeanne	RSD	Production ovine
Lachapelle-sous-chaux	BARTHOLOME Philippe	RSD	Production bovine
Lachapelle-sous-chaux	BARTHOLOME Patrice	RSD	Production bovine
Lachapelle-sous-chaux	BLEY Vincent	RSD	Production bovine, ovine et caprine
Lachapelle-sous-chaux	FAIVRE Frédéric	RSD	Production bovine
Lachapelle-sous-chaux	FREYMUTH André	RSD	Production ovine et caprine
Lachapelle-sous-chaux	GANTNER Bernard	RSD	Élevage non professionnel d'animaux non domestiques
Lachapelle-sous-chaux	MARCHAND Marcel	RSD	Production bovine
Lachapelle-sous-chaux	TAVERNIER Patrice	RSD	Production bovine, ovine et caprine

Exploitations	Adresse	Statut	Observations
Lepuix-Gy	CORREY Gérard	RSD	Production caprine
Lepuix-Gy	FELSINGER Frédéric	RSD	Production bovine et ovine
Lepuix-Gy	MARSOT Nicolas	RSD	Production ovine
Lepuix-Gy	PERROS Lucien	RSD	Production bovine
Lepuix-Gy	PY Thomas	RSD	Production ovine
Lepuix-Gy	STALDER Francis	RSD	Production bovine et ovine
Lepuix-Gy	WIMMER Pierre	RSD	Production ovine
Rougegoutte	ANDREOLETTI Nicole	RSD	Production bovine
Rougegoutte	CANAL Dominique	RSD	Production bovine et caprine
Rougegoutte	CORRE Nicole	RSD	Production ovine
Rougegoutte	GAEC de la Rosemontoise	RSD	Production bovine
Rougegoutte	HERBUTE Alain	RSD	Production ovine
Rougegoutte	LHOMME Jean-Marc	RSD	Production ovine
Rougegoutte	PERREZ Patrick	RSD	Production ovine
Rougegoutte	PETIZON Gérald	RSD	Production bovine
Rougegoutte	VERDIERE Romuald	RSD	Production ovine et caprine
Vescemont	CANAL Patrick	RSD	Production bovine
Vescemont	DAUCOURT Jean-David	RSD	Élevage professionnel d'animaux non domestiques
Vescemont	EARL SEIDEL	RSD	Production bovine et caprine
Vescemont	MIKES Jean	RSD	Production caprine
Vescemont	PELTIER Gaëlle	RSD	Production bovine
Vescemont	REINICHE Joseph	RSD	Production ovine
Vescemont	SARRAZIN Marcelle	RSD	Production ovine
Vescemont	SEIDEL Daniel	RSD	Production bovine et ovine

Sources : application SIGAL et fichiers ICPE de la DDCSPP 90.

> Inventaire historique des sites industriels et activités de service

Les sites recensés dans Basias (<http://basias.brgm.fr>, cf. extraction ci-dessous) sur le territoire de la communautés de communes de la Haute-Savoire ont hébergé des **activités susceptibles d'avoir pollué les sols**, sans qu'une information concrète sur la présence ou l'absence de pollution ne soit disponible.

Dans ces conditions, un rappel dans le PLUi devrait permettre d'attirer l'attention des porteurs de projet en cas de changement d'usage de ces terrains, sur l'historique de ces sites et la possibilité de se trouver en présence d'une pollution du sous-sol.

A noter que conformément aux dispositions de l'article L. 125-6 IV du code de l'environnement instaurées par la loi ALUR, les certificats d'urbanisme élaborés pour ces terrains doivent préciser ces informations.

D'anciens sites industriels sont recensé sur la BD Basias sur le territoire intercommunal.

N°	Identifiant	Raison(s) sociale(s) de(s) l'entreprise(s) connue(s)	Adresse (ancien format)	Commune principale	Code activité	Etat d'occupation du site	Etat de connaissance	X Lambert II étendu (m)	Y Lambert II étendu (m)
1	FRC9000006	KIBROS	?	AUXELLES-BAS (90005)	c16.29z	Ne sait pas	Inventorié		

Présente sur la commune d'Auxelles-Bas, l'ICPE Franche-Comté Aluminium soumise à autorisation ayant cessé son activité et non encore répertoriée sur le site Basias.brgm.fr est susceptible d'avoir générée une pollution des sols. Des précautions similaires aux sites répertoriés sur basias.brgm.fr sont à prendre.

N°	Identifiant	Raison(s) sociale(s) de(s) l'entreprise(s) connue(s)	Dernière adresse	Commune principale	Code activité	Etat d'occupation du site	Etat de connaissance	X Lambert II étendu (m)	Y Lambert II étendu (m)
1	FRC9000008	Els Louis Lamboley	?	AUXELLES-HAUT (90006)	c10.1	Ne sait pas	Inventorié		
2	FRC9000007	PLUBEAU et Cie	50 Rue bruyères des	AUXELLES-HAUT (90006)	c25.6	Activité terminée	Inventorié	932200	2314299
3	FRC9000009	LABET Pierre	Route Auxelles-bas d'	AUXELLES-HAUT (90006)	c25.50a	En activité	Inventorié	932700	2314049
4	FRC9000010	COUQUEBERG Marcel	1 Route vicinale n° 1	AUXELLES-HAUT (90006)	c16.23z	Ne sait pas	Inventorié	932210	2314209

N°	Identifiant	Raison(s) sociale(s) de(s) l'entreprise(s) connue(s)	Dernière adresse	Commune	Code activité	Etat d'occupation du site	Etat de connaissance	X Lambert II étendu (m)	Y Lambert II étendu (m)
1	FRC9000347	FILATURE DE CORDE	?	Lachapelle-Sous-Chaux	c13.1	Ne sait pas	Inventorié		
2	FRC9000349	KESTNER	2 Rue Bellevue de	Lachapelle-Sous-Chaux	c20.59z	Activité terminée	Inventorié	936725	2312489
3	FRC9000350	BOUILLON Aiphonse	43 grande rue	Lachapelle-Sous-Chaux	c24.5, c25	En activité	Inventorié	937350	2310969
4	FRC9000348	MECANIQUES ET PLASTIQUES DE CHAUX	Passage face à la rue des oiseaux	Lachapelle-Sous-Chaux	g45.21a, c25.6	Activité terminée	Inventorié	937350	2311709

N°	Identifiant	Raison(s) sociale(s) de(s) l'entreprise(s) connue(s)	Adresse (ancien format)	Commune	Dernière adresse	Code activité	Etat d'occupation du site	Etat de connaissance	X Lambert II étendu (m)	Y Lambert II étendu (m)
1	FRC9000463	HALLER LUCIEN	10 PLACE GD DE GAULLE	Giromagny	10 Place GD DE GAULLE	g47.30z	Ne sait pas	Inventorié	936500	2314399
2	FRC9000464	Laboratoire Clément	16 Grande Rue	Giromagny	16 Grande Rue	c20.59z	En activité	Inventorié	936400	2314449
3	FRC9000465	S.A.E.M.	16, rue des Casernes	Giromagny	16 Rue Casernes des	c25	Activité terminée	Inventorié	936660	2314899
4	FRC9000466	SOCIETE MINIERE ET METALLURGIQUE	23 Fg de Belfort	Giromagny	23 Faubourg Belfort de	b08.99z	Ne sait pas	Inventorié	936660	2314109
5	FRC9000467	ZELLER D	26 Grande rue	Giromagny	26 Grande rue	c25.71z	Partiellement réaménagé et partiellement en fiche	Inventorié	936420	2314409
6	FRC9000475	FRICK	29, grande rue	Giromagny	29 grande rue	c25.6	Activité terminée	Inventorié	936500	2314419
7	FRC9000468	AGG	4 place de Caille	Giromagny	4 Place Caille de	c25.6	En activité	Inventorié	936530	2314639
8	FRC9000462	EDF/GDF	70, faubourg de Belfort	Giromagny	70 Faubourg Belfort de	d35.2	En activité	Inventorié		
9	FRC9000469	MONTILLOT VICTOR	7 Rue du Thiers	Giromagny	7 Rue Thiers du	s96	Ne sait pas	Inventorié	936240	2314429
10	FRC9000470	NAGY	8 Rue des Casernes (ad. en 92: 6, rue de Vescemont BP 14)	Giromagny	8 Rue Casernes des (ad. en 92: 6, rue de Vescemont BP 14)	c25.6	En activité	Inventorié	936640	2314639
11	FRC9000471	FREYBURGER Jean	9 rue de L' Eglise	Giromagny	9 Rue Eglise de l'	c16.23z	Ne sait pas	Inventorié	936310	2314489
12	FRC9000472	HANTZBERG	9 Rue St-Pierre	Giromagny	9 Rue St-Pierre	c31.0	Ne sait pas	Inventorié	936150	2315179
13	FRC9000473	LAINIERE DE LA SAVOUREUSE	Entre la ligne de chemin de fer et la Savonneuse	Giromagny	Entre la ligne de chemin de fer et la Savonneuse	c13.40z	Ne sait pas	Inventorié	937310	2311749
14	FRC9000474	ASCO Sté	Fg de Belfort	Giromagny	Faubourg Belfort de	c20.16z	Ne sait pas	Inventorié		
15	FRC9000476	BOIGEOL JAPY	Le long de la rivière	Giromagny	Le long de la rivière	c13.9	Ne sait pas	Inventorié	936270	2314049
16	FRC9000479	FARUELLE	Rue de la 1ère DFL	Giromagny	Rue 1 ère DFL de la	c16.23z	Ne sait pas	Inventorié	936040	2315299

N°	Identifiant	Raison(s) sociale(s) de(s) l'entreprise(s) connue(s)	Dernière adresse	Commune	Code activité	État d'occupation du site	État de connaissance	X Lambert II étendu (m)	Y Lambert II étendu (m)
1	FRC9000509	INDUSTRIE TEXTILE DE LEPUIX-GY	?	Lepuix	c13.9	Ne sait pas	Inventorié		
2	FRC9000510	SA Carrière de la Meilleraie	?	Lepuix	b08.11z	Ne sait pas	Inventorié		
3	FRC9000511	SCHAEFFER-IMPRESSION	?	Lepuix	c13.2	Ne sait pas	Inventorié		
4	FRC9000512	INTERTEXA	?	Lepuix	c13.2	Ne sait pas	Inventorié		
5	FRC9000513	BRIOT et Cie	?	Lepuix	c13.2	Ne sait pas	Inventorié		
6	FRC9000514	TISSAGE DU PONT	?	Lepuix	c13.2	Ne sait pas	Inventorié		
7	FRC9000516	BELET Louis	Centre du village	Lepuix	c16.23z	Ne sait pas	Inventorié	935780	2316259
8	FRC9000517	DREYFUS P. et Cie	Fonderie de Lepuix-Gy	Lepuix	c13.2	Ne sait pas	Inventorié		
9	FRC9000518	DANIS J. et Cie	Le long de la rivière La Businière	Lepuix	s96.01	Activité terminée	Inventorié	935010	2316689
10	FRC9000519	BOIGEOL-JAPY	Le long de la Savoureuse	Lepuix	c13.2	Ne sait pas	Inventorié	935970	2316139
11	FRC9000515	GRANDJEAN GLUNTZ	Lieu dit grands champs les	Lepuix	c25.6, f42.2	En activité	Inventorié	935850	2315939
12	FRC9000477	JENN Eugène	Près de la gare, lieu-dit Les Grands Champs	Lepuix	c20.4, f42.2	En activité	Inventorié	935850	2315639
13	FRC9000520	DEMOUGE	Route nationale 465	Lepuix	c16.10	Ne sait pas	Inventorié		

N°	Identifiant	Raison(s) sociale(s) de(s) l'entreprise(s) connue(s)	Nom(s) usuel(s)	Adresse (ancien format)	Dernière adresse	Commune principale	Code activité	État d'occupation du site	État de connaissance	X Lambert II étendu (m)	Y Lambert II étendu (m)
1	FRC9000552	SOCIETE DES PLASTIQUES INDUSTRIELS THECLA		?	?	ROUGE GOUTTE (90088)	c20.16z	Ne sait pas	Inventorié		
2	FRC9000553	Manufacture HARTMANN et Fils		?	?	ROUGE GOUTTE (90088)	c13.9	Ne sait pas	Inventorié		
3	FRC9000554	BRUNET Joseph		Chemin de Rougegoutte à Chaux	Chemin Rougegoutte à Chaux de	ROUGE GOUTTE (90088)	c23.3	Ne sait pas	Inventorié		
4	FRC9000556	CANDA		rue du Général De Gaulle	Rue Général De Gaulle du	ROUGE GOUTTE (90088)	f42, c25.6, c24.5	Partiellement réaménagé et partiellement en fiche	Inventorié	937500	2313574

1	FRC9000616	Albert CHEVIRON Fils et Gendre	?		Vescemont	c13.40z	Ne sait pas	Inventorié			
2	FRC9000618	DOMON	12 Rue Remontoise de la		Vescemont	c25.50a, c25.50a	Activité terminée	Inventorié	937810	2314649	
3	FRC9000619	PIQUEREZ Frères	Lieu dit "La Planche le Prêtre"		Vescemont	c25.6	En activité	Inventorié			